



Ka Mo'olelo o Pu'u Mā'ili'ili a me Pu'u o Hulu

na Kilika Bennett



Mai Pōhaku o Kaua'i a i Mālei, mai Pu'uloa a i Kōloa, mai Mokoli'i i Mānana, a mai uka i kai, ke pa'apū nei nō ka moku o Kākuhihewa i nā hi'ona 'āina a me nā hi'ona wai like 'ole: 'o nā pali 'oe, 'o nā pu'u 'oe, 'o nā ana 'oe, 'o nā wai'ele 'oe, a pēlā aku. A loa'a iā lākou pākahi a pau he mo'olelo e wehewehe le'a ai i ke kumu e kū pa'a ana lākou i kēia manawa. Kama'āina paha ka hapanui o kākou me ka mo'olelo i pili i kēlā kai kū'ono 'o Hanauma, 'o ia ho'i, kahi a Pele i 'eli ai i kona home a hiki i ka manawa i ho'opau 'ia ai ia wahi e kona kaikua'ana 'o Nāmakaokaha'i. Kama'āina nō ho'i paha kekahi o kākou me ka mo'olelo i pili i kēlā moku li'ili'i 'o Mokoli'i, 'o ia ho'i, ka huelo o ka mo'o a Hi'iaka i pepehi ai i kona holo kaulana 'ana aku i Kaua'i a ho'i 'ana mai i Hawai'i. Akā na'e, ke pōina koke 'ia nei nā mo'olelo i pili i nā hi'ona 'āina o Mā'ili, a ua pau 'ē kekahi mo'olelo hi'ona 'āina 'ē a'e i ka ho'opā'ana'au 'ole 'ia.

No laila, he mea nui ka ho'opā'a 'ia 'ana o nā mo'olelo i koe i ka palapala 'ia, no ka mea, inā hā'ule ka po'e a pau iā lākou iho nā mo'olelo o nā hi'ona 'āina, iā kākou a me nā hanauna e hiki mai ana nō ka hoka. Inā nalowale kēia 'ike,

'a'ole ho'i kākou e mākaukau ana no ka ho'opale i nā pō'ino ma'amau i pili i kēia mau lā, 'o ke kūkulu hale 'oihana 'oe, 'o ka ho'omoe kimeki 'oe, 'o ke kiloi 'ōpala 'oe, 'o ka ho'oma'ewa 'oe a pēlā aku nō. A 'o kēia nō ho'i ke kumu e kākou nei kēia wahi mea kākou i kēia mo'olelo li'ili'i i pili i ia wahi, 'o Mā'ili. He mo'olelo pōkole loa nō ia a kēia wahi mea kākou i lohe ai i kona wā e kāmali'i ana ma ka moku 'o Wai'anae. Akā na'e, inā kama'āina kekahi i kēia mo'olelo, a hala kekahi mea kiko'i, a i 'ole inā loa'a i kekahi he mana 'oko'a paha, e 'olu'olu, e leka uila mai nō i ka nūpepa *Ka Ulu Hoi* e hiki iā mākou ke mālama i kou 'ike i kekahi pukana e hiki mai ana.

Ke kū 'oe ma ka lae li'ili'i 'o Kane'ilio ma kai iho o Pu'u Pahe'ehe'e i Wai'anae, a huli 'oe i ka 'ao'ao Nānākuli, 'ike 'ia nā palena o ka 'āina 'o Mā'ili, 'o ia ho'i, 'elua mau pu'u malo'o i pa'apū 'ia ho'i me nā pōhaku 'ula'ula he nui. Kapa 'ia ka pu'u ma ka 'ao'ao Mākaha o Mā'ili ma ka inoa 'o Pu'u Mā'ili'ili, a kapa 'ia ka pu'u ma ka 'ao'ao Nānākuli ma ka inoa 'o Pu'u o Hulu. A uholā 'ia ka moena o kēia mo'olelo ma ua 'āina nei.

'O ke ali'i kāne o Mā'ili, he kanaka ko'iko'i ia ma kēia mo'olelo pōkole, a wahi a kekahi, he ali'i kāne maoli paha ua ali'i nei i ka wā kahiko, i ka wā ma mua loa aku o ka hiki 'ana mai o nā mikionali. Noho maila kēia i ka 'āina 'o Mā'ili a nāna nō i mālama i nā maka'āinana o ia 'āina. A i kekahi lā, i loa nō a 'ike kēia ali'i kāne i kekahi wahine 'ōpio, 'o ke kuko ihola nō ia o ua ali'i nei e ho'opili me ia ala. A 'o ua wahine la, he keu nō kēlā ā ka u'i, akā 'a'ole i maopopo maila i ke ali'i, he māhoe ko kēia wahine u'i. Ua aloha nui ke ali'i i ua wahine ala, a ua lilo ho'i kēia wahine u'i i ipo nāna.

Wahi ho'i a kekahi, ua alapine 'ia kēia 'āina nei e kekahi mo'o 'ino a kolohe ho'i, a i ko ia ala 'ike 'ana i ke aloha i mālama 'ia ma waena o ke ali'i a me kāna wahine, 'o ke 'ōhumu ihola nō ia o kēlā e ho'opilikia iā lāua. Ua maopopo maila i

ia mo‘o, he māhoe nō ko kēlā wahine, no laila, ua no‘ono‘o kēlā e kakali, aia nō a hui pū nā māhoe i ho‘okahi wahi. A, i loa nō a hui pū lāua, ua ho‘olilo ka mo‘o iā lāua i ho‘okahi pu‘u, ‘o ia ho‘i, ‘o Pu‘u o Mā‘ili‘ili. Ua ‘ike ‘ia kēia hana ‘ino ‘ana e ke ali‘i, a ua pū‘iwa nō ‘o ia i ka lilo ‘ana o kāna ipo i pu‘u, akā, ua pū‘iwa loa ho‘i ‘o ia no ka mea, ‘a‘ole i maopopo ‘ē ihola iā ia nei, he māhoe nō ko kāna ipo. I ko ia nei ho‘ā‘o ‘ana e kuhi i kāna ipo maoli, ua ho‘olilo ho‘i ka mo‘o ‘ino iā ia nei i pu‘u ‘ē a‘e, ma ka ‘ao‘ao a‘e o Mā‘ili, ‘o ia ho‘i, ‘o Pu‘u o Hulu. A aia nō lākou i laila i kēia lā, i pa‘a i ko lākou mau kino pu‘u no nā kau a kau.

Wahi a kekahi, ‘o Pu‘u Mā‘ili‘ili nō ke ali‘i kāne, a ‘o Pu‘u o Hulu, ‘o ia nō nā māhoe wāhine. He mahu‘i kūpono paha kēia no ka mea, me he mea lā, he māhana pu‘u ‘o Pu‘u o Hulu i hui pū ‘ia e kekahi kuapali, a i kekahi manawa ho‘i, kapa ‘ia kēia mau māhana pu‘u ma nā inoa ‘o Pu‘u o Hulu Uka a me Pu‘u o Hulu Kai. Akā na‘e, ke ha‘i mo‘olelo wale nei nō kēia wahi mea kākau i kāna mea i lohe ai i kona wā e kamali‘i ana. Aia nō ka hilina‘i iā ‘oe e ka makamaka heluhelu.

‘Oiai he la‘ana pōkole wale nō kēia o kekahi mo‘olelo hi‘ona ‘āina, he mana nō ko loko o ia ‘ano mo‘olelo. Hiki i kēia ‘ano mo‘olelo ke ho‘onui i ke kuana‘ike o kānaka i ka hō‘ike ‘ana aku, ‘a‘ole wale nō ka ‘āina he lepo a he pōhaku, akā, he ola kona kekahi. ‘A‘ole ho‘i hiki i nā kānaka kūkulu hale ‘oihana ke ho‘oma‘ewa i nā wahi i ho‘okapu ‘ia e ka Hawai‘i inā kūpa‘a ka mana‘o o ka po‘e i maopopo le‘a ai kēia mau mo‘olelo e mālama ‘ia ua mau wahi nei. A no laila, he mea nui ka palapala ‘ia ‘ana o ia mau mo‘olelo hi‘ona ‘āina a hi‘ona wai. He mea nui ho‘i ka ho‘omākaukau ‘ana i nā ‘ōpio o kēia wā a me nā hanauna o kēia mua aku e ho‘opa‘ana‘au iho i kēia ‘ike waiwai e hiki ke maopopo le‘a iā lākou ka waiwai o ko lākou ‘āina pono‘ī. Inā maopopo iā lākou kēia waiwai, e pūlama ana nō lākou i ko lākou ‘āina, a e mākaukau ana lākou no ka ho‘opale i ka pō‘ino a me ka ho‘omā‘ewa ‘ana i ‘ike ‘ia a puni kēia mokupuni, a puni ‘o O‘ahu.

Ke Kahua o Kānaka

na Ikaika Gante



Welina mai me ke aloha e nā leo ‘ōiwi o nā kulāiwi nei, mai ka moku o Keawe kahi i ala mua ai ka lā i Kumukahi a i ka moku o Kahalelani kahi o nā pūpū one e noho ana i ka la‘i. Ke aloha nō iā ‘oukou pākahi a pau. Ke ulu nei ka nui o nā po‘e ‘ōlelo Hawai‘i ma kēia moku nei a he wahi paipai kēia iā ‘oe e ka Hawai‘i e ho‘okomo aku i kāu mau pua kamali‘i i nā kula ‘ōlelo Hawai‘i, no ke ola o ka ‘ōlelo makuahine.

Hea akula ke kumu i nā keiki penei “hū-i e nā keiki ‘o kēia ka manawa e hīmeni ai i ke mele “Hele au i ke kula maika‘i.” Mākaukau?” A pane ihola nā keiki me nā leo like ‘ole “‘Ae”. I loa nō a pane nā keiki i ke kumu ‘o ka ho‘okani akula nō ia o ke kumu i ka ‘ukulele. Hīmeni akula nā keiki me nā leo nahenahe a hau‘oli au i ka lohe ‘ana i ka leo o ko kākou lāhui. No kēlā hū ‘ana a‘e o ke aloha ma loko o ka na‘au i pa‘a ai ka mana‘o he mana maoli ko ka ‘ōlelo. I laha ai kēia ‘ōlelo aloha e aho ia e a‘o i nā keiki i ka ‘ōlelo maoli o ka ‘āina.

I kēia mau lā ke ulu nei a manomano ka lāhui Hawai‘i. ‘Akahi nō au a kipa i ka haukapila i mea e ‘ike ai i nā pēpē hānau hou a ko‘u hoaloha a me ka‘u kumu. A ‘ike le‘a nō au ke ulu nei ka lāhui Hawai‘i. No laila ma hea kākou e kula ai i kēia mau hanauna hou? Eia kekahi mana‘o, e kula aku kākou i nā kamali‘i Hawai‘i, nā pua aloha ‘āina ma ke kula ‘ōlelo Hawai‘i, ma ka Pūnana Leo ho‘i.



Akā he mau ālaina ho‘i ko kēia ulu ‘ana o ka ‘ōlelo makuahine. ‘O kekahi mea ka mana‘o e maika‘i ‘ole ana paha kā lākou hana i ke ola a ma ke kula nui. Makemake nā mākuā e ho‘ouna aku i nā keiki i ke kula aupuni no ke kokoke paha i ka hale a i ‘ole i nā kula uku i holomua ai lākou i ke kula nui. He mau mana‘o minamina nō kēia, no ka mea pono lākou i ka ‘ōlelo i Kahua no ke ola ‘ana. Eia kekahi mau kumu e ho‘okomo ai i kāu mau keiki i ke kula ‘ōlelo Hawai‘i:

He mau keiki Hawai‘i ka hapanui o kākou, e ulu ana ma ka nohona kula haole. He ‘u‘uku wale nō nā mea kū i ka Hawai‘i ma ia ‘ano kula, a ‘a‘ole nui ke a‘o e pili ana i nā mo‘olelo maoli a me nā mele maoli o ko kākou po‘e kūpuna. Ma nā kula haole ‘a‘ole a‘o ‘ia nā mo‘olelo o ko kākou mau kūpuna a me kā lākou mo‘o kākau. ‘O nā mo‘olelo o ka po‘e e noho hewa nei ma Hawai‘i, ‘o ia kai a‘o ‘ia. No ke ola o nā mo‘olelo o nā kūpuna, pono e paipai aku i nā ‘ohana Hawai‘i e ho‘okomo aku i nā kamali‘i ma nā kula ‘ōlelo Hawai‘i, i a‘o ‘ia ko kākou mo‘olelo pono‘ī ma ka ‘ōlelo makuahine a kākou.

Ma ka Pūnana Leo i hana pū ai nā Kumu a me nā keiki i mea e a‘o ai i ka ‘ōlelo a pa‘a i ka na‘au. Ho‘oma‘ama‘a mau nā keiki i ka ‘ōlelo Hawai‘i ma nā ‘ano like ‘ole o ke ola. Ke ulu nā keiki ma kēia nohona hiki iā lākou ke a‘o e pili ana i ko lākou mau kūpuna, nā mo‘olelo, a me ka no‘ono‘o ‘ana mai o ke kanaka, ‘a‘ole wale nō ‘o ka no‘ono‘o kū i ka haole. Ke o‘o nā ‘ōpio ‘ōlelo Hawai‘i, e ‘oko‘a ana ho‘i ko lākou nānā ‘ana i ka honua nei i ka wā kanaka mākuā. E kū ana i ka Hawai‘i.

Ke ulu kā kākou wahi po‘e keiki i ka nohona Hawai‘i ‘a‘apo nō lākou i nā loina Hawai‘i kekahi, a ke maopopo iā lākou nā loina Hawai‘i a me nā ‘ike o ka Hawai‘i, e hana ana ua mau keiki nei e like me ka Hawai‘i. He aha na‘e ia mea he Hawai‘i? ‘O ka Hawai‘i, he po‘e aloha ‘āina kākou, po‘e mālama i kekahi i kekahi, po‘e ho‘okō i nā kuleana i ola pono ai ka ‘ohana.

I kēia mau lā ua puni kākou Hawai‘i i nā hana lapuwale, nā hana kū i ka haole; ‘o ka lā‘au ‘ino ‘oe, ‘o ka puni ‘ona ‘oe, ‘o ka hākākā‘oe me ke kāne, ka wāhine, a pēlā wale aku. Inā loli ka nohona o ka Hawai‘i i kona wā kamali‘i, e holomua loa ana ‘o ia a pēlā pū me ka lāhui. E pau ana kēia mau hana lapuwale a holomua ana kākou a pae akula i ke au e ola hou ai ka lāhui.

Ua ‘Eha nā Maka

na Kahanuola Solatorio



E O‘ahu ka ‘ōnohi o nā kai ‘ewalu. Mai Ko‘olaupoko i ka malu o Keahiakahoe a i ka ‘āina wela ‘o Wai‘anae, kahi i pā mai ai ka makani Kaiāulu. Mai ke kai kaulana ‘o Kalehua-wehe a i Waiālua, ‘āina kū pālua i ka la‘i. Mai ‘Ewa, kia‘i ‘ia e Ka‘ahupāhau a i nā pali ‘a‘ala a‘o Ko‘olauloa. Mau loa ko‘u aloha nou e Kauliluaikēanuwaialeale a ua hāmama nā pu‘uwai aloha no ka Mō‘īwahine i aloha nui ‘ia. Me ‘oe ka welina o ke aloha e ka mea heluhelu.

Ua ‘eha nā maka o kēia lāhuikanaka i ka ‘ike maka ‘ana i kekahi mea pono ‘ole. ‘A‘ole hiki ia‘u ke piliwi i ka hewa i hana ‘ia i ka hale hanohano o nā ali‘i. I ke kakahiaka o ka lā ‘ewalu o Pepeluali, ua hiki mai ‘elua mau kānaka ma ke alo o ka Hale Ali‘i ‘o ‘Iolani a ua pi‘i a‘e lāua ma luna o ke alapi‘i ke‘oke‘o. I ko lāua hiki ‘ana i mua o nā ‘īpuka, ua ‘ī akula kekahi o lāua, “No‘u kēia hale, no‘u kēia hale,” a ‘o kona peku akula nō ia i ka ‘īpuka aniani o ia



hale kupaianaha. ‘O ka hale ali‘i ‘o ‘Iolani ka luaahi a ‘o Drew Pa‘ahao lāua ‘o Koa Ali‘i Keaulana nā kolohe ‘elua i wāwahi i nā ‘īpuka aniani o ua hale ali‘i nei.

Ua hopu ‘ia ‘o Pa‘ahao lāua ‘o Keaulana e nā māka‘i ma ka hola ‘ewalu o ia kakahiaka. ‘O ke kumu o ia hopu ‘ia ana, ‘o ia ho‘i ka hō‘ino ‘ana i kekahi mea waiwai (criminal property damage). ‘Oiai, aia he wikiō kia‘i i hō‘ike aku na lāua i hana hewa, ua ho‘oku‘u ‘ia lākou e ka Honolulu Police Department. He aha lā ke kumu o ia hana hewa i nei waiwai a ka lāhui ‘ili ‘ula‘ula? ‘O ka pupule ‘oe, ‘o ka lā‘au ‘ino ‘oe, ‘o ke kū‘ē ‘oe, a i ‘ole ka hūpō. ‘O ka mea ‘āpiki loa, he Hawai‘i lāua a ‘a‘ohe o lāua hō‘ihi no ko kākou mau hulu kūpuna.

Ua ho‘okumu ‘ia ka Hale Ali‘i ‘o ‘Iolani e ka Mō‘ī Kalākaua i ka makahiki 1882. I kēlā manawa, he \$340,000 kālā i ho‘olilo ‘ia no ka hale holo‘oko‘a. I ka wā iā Kalākaua, ‘a‘ohe hale e like ai me ka hale ali‘i ‘o ‘Iolani ma Hawai‘i nei no ka mea ua ka‘apuni ‘o ia a puni ka honua i mea e ‘ike maka ai i nā lāhui ‘ē a‘e. I kona huaka‘i ‘ana, ua ‘ike ‘o ia i nā mea hou o ka honua a laila, ua ho‘iho‘i mai ‘o ia i ia mau makana i Hawai‘i nei. Iā ia ma Kapalakiko, ua halawai ‘o Kalākaua me ka mea nāna e hana i kēia ‘ano aniani. Wahi a kahiko, ‘o kēia mau aniani pani puka ā Pa‘ahao i peku ai, ‘o ia nā aniani maoli a Kalākaua i koho ai.

Wahi a ka waha ‘ōlelo no ka Hale Ali‘i ‘o ‘Iolani, ‘o ka manawa ‘elua kēia i wāwahi ‘ia ai kēia mau ‘īpuka. I ka makahiki 1984, ua nou ‘ia he pōhaku nui e kekahi haole a ua wāwahi ‘ia nā ‘īpuka aniani ‘elua. I ia manawa nō, ua ‘imi nā luna o ka hale ali‘i ‘o ‘Iolani i kekahi kāne i hiki ke hana hou i kēlā ‘ano aniani me ka ‘āwīwī a me ka maiau, akā he pipi‘i nō. I kēia mau lā, he \$20,000 kālā ke kumu kū‘ai no ke pani hakahaka ‘ana i ia ‘ano aniani ‘oiai ‘o ka mea i wāwahi ‘ia, ‘o ia ke aniani maoli. Eia kā, he aha ka ho‘opa‘i kūpono no ia hana hewa? ‘O ia ho‘i, e pa‘a ‘o Pa‘ahao i loko o ka hale pa‘ahao, ‘oiai like kona inoa me ia hale ‘ino.

He mana ko ka hale ali‘i ‘o ‘Iolani no ka mea i laila nō i mālama mau ‘ia ai ke ea o kēia ‘āina

nei. I kēia mau lā, he hō‘ailona ia e kū ha‘aheo ana ma waena o ka haunaele o ka honua. Mai poina ‘oukou, ‘o kēia ka hale hanohano o Kalākaua lāua ‘o Lili‘uokalani no laila na kākou ke kuleana no ka mālama mau ‘ana i ia pu‘uhonua. ‘Oiai ke welo ho‘okahi ka hae Hawai‘i ma ka pi‘o o ia hale, he ‘āina kapu nō ia ‘o Pohukaina. E ola mau loa ka ‘āina i ka malu o nā lani.

E ka makamaka heluhelu, i mea e ho‘ohanohano ai a aloha ai i ka hale a me ke ali‘i nona kēia mea waiwai, a i kani ‘ū ai no ka pau ‘ana o ke aniani kahiko, ua haku kou mea kākau i wahi kanikau no ua aniani nei. He pono, a he pono ‘ole paha, akā pēlā i kūmākena ai ka po‘e kahiko i nā mea waiwai i hala aku. Lana a‘e ka mana‘o e ‘aelike mai ‘oe i kēia ho‘omau ‘ana i ka lōina a kahiko.

He Kanikau

Halehale ka paia, kū kilakila
I laila i ka malu ‘o Pohukaina
‘Āina ho‘oheno a ka lāhui
Hui nā maka i kou ‘olu‘olu
Welo ho‘okahi ka hae
Kīlepalepa i ka makani
A he nani, a he waiwai
‘O Kaulilua i ke anu ē
A ho‘i ke aloha i Wai‘ale‘ale
Ku‘i o uka, peku o kai
Ia anianikū o ke alo
Alo lua i ke ea
Ua ‘eha nā maka, ka ‘ili ‘ula
Te tama, ka pua, ka lei
A lei nō au i ko aloha ē
‘O Kamaka‘eha ē

Ua lohe anei ‘oe?

na Kūlia Johnson

E ka makamaka heluhelu! Ua lohe anei ‘oe? Ua hō‘ino ‘ia ka hale Ali‘i e kū nei ma kahi o ke alanui Mō‘ī! Ma ka lā 8 o nei mahina, ua nahā ‘ia ke aniani o ka ‘īpuka o ko kākou Hale Ali‘i ‘o ‘Iolani i mau hūpō. Na ke kolohe i peku i ua aniani lā a haki ihola ke aniani nani kahiko o nei hale i kūkulu ‘ia e ka mō‘ī ‘o Kalākaua.



Wahi a ka manu, ‘o KHON, ‘o Pa‘ahao lāua ‘o Keaulana nō ia mau hūpō. ‘O Pa‘ahao kai peku i ke aniani a nahā, a laila, ua komo ihola lāua i ka Hale Ali‘i me ka ha‘akei. ‘Akahi ho‘i au a lohe i nei mo‘olelo, a eia ka‘u e ui aku ai: No ke aha mai? He aha ke kumu o kēia hana na‘aupō a kēia mau kanaka ‘ōiwi? A he aha ho‘i nā wahi mana‘o o ka lehulehu? He mea minamina kēia, a he mea ho‘i e pā ai ka na‘au. Eia ho‘i ko kākou Hale Ali‘i, e kū nei me ka ha‘aheo a he ‘ano hō‘ailona no kākou, nā Hawai‘i, no ko kākou kūlana ma ke au i hala a ma kēia au kekahi, a haele wale aku lāua a hana kolohe.

‘ike ‘ia nā komo hewa ma YouTube:
https://www.youtube.com/watch?feature=player_embedded&v=RrJ0jqvorWQ

Hewa nō kēia hana hūpō o ua mau kānaka nei. He mau kānaka Hawa‘i kēia, akā nō na‘e, he mau mamō na Wa‘awa‘aiki-na‘aupō kekahi. Ua ui aku nā manu o KHON iā lāua i ke kumu no kēia hana kolohe, a pane mai ‘o Pa‘ahao ma ka ‘ōlelo ‘ana mai: “Because that’s my house. Yeah, that’s my house.” Nona ka Hale Ali‘i? Na wai i ha‘i iā ia, ‘o kona hale pono‘ī nō ia? A na wai e wāwahi i ka ‘īpuka o ko lākou hale pono‘ī? Na ka pupule paha. Eia nō kekahi mau ‘ōlelo i ho‘opuka ‘ia e ka lehulehu no ia hana ‘ino. Ua hū a‘e ka pīhoihoi i loko o nā Hawai‘i a me na haole pū kekahi no nei hanana. ‘A‘ohe mea e mānalo ai.

Eia na‘e, ua lohe pū ‘ia nā leo e ‘ano kala wale ‘ana i ko lāua hana ma ka ‘ī ‘ana aku: he hewa nō kā lāua hana akā he mea ‘ole ke aniani, ‘oiai ‘a‘ole nō ia he mea Hawai‘i. Wahi a lākou, ‘a‘ole kēia he mea waiwai i ka nohona Hawai‘i a me ka mo‘omeheu Hawai‘i. A he ‘oia‘i‘o no; na ka haole i hana i ua aniani la. Aia nō ma ia aniani kekahi ki‘i o nā manu mai ka ‘āina ‘ē a me kekahi wahine i kohu ‘ole he Hawai‘i. He waiwai paha kēia aniani i kohu i ka haole? He waiwai i ko‘u mana‘o. ‘Ae, he aniani nō ia i hana ‘ia e ka haole, akā, he waiwai ho‘i ko nei aniani ‘oiai he ‘āpana ia o ko kākou Hale Ali‘i. ‘A‘ohe hō‘ihi o nā hūpō komo hewa no nā ali‘i o kākou i noho ma ia hale.

‘O Kalākaua ka mea nāna i ho‘okumu i ia Hale Ali‘i. I kona holo ka‘apuni ‘ana i ka honua, ua ‘ike akula ‘o ia i ke ‘ano o ka nohona o nā ali‘i ma nā ‘āina like ‘ole a me nā mea hou o ke au, e like me ka uila, a nāna ho‘i i ho‘iho‘i mai i ia mau mea hou i Hawai‘i nei. ‘O ka Hale Ali‘i ‘o ‘Iolani kekahi o nā hale mua me ka uila e ho‘ā ai i nā kukui. I mea paha e kū like ai ‘o Hawai‘i me nā aupuni mana nui o ka honua, ua ho‘okumu ‘o ia i ia Hale Ali‘i ma ke ‘ano kilakila o nā ‘āina ‘ē, a me ka ‘ike nō ho‘i o ka Hawai‘i.

Iā ia nō e ho‘okumu ana i ka Hale Ali‘i, ‘o Kalākaua nō kai koho i ia aniani no ka ‘īpuka o ka Hale Ali‘i. Koho ‘ia kekahi kaha ki‘i ma Kapalakiko e kaha i ke ki‘i ma ia aniani i kū‘ai ‘ia mai ‘Enelani mai. ‘Oiai he malihini nō ia kahaki‘i, i hele ‘ole mai i Hawai‘i nei, ‘a‘ole kēia ki‘i i kohu he ki‘i Hawai‘i. ‘O nā ki‘i ma ia aniani kona mana‘o no ke ‘ano o nā manu a me nā wāhine o Hawai‘i nei. Ua lawe ‘ia mai nā mea like ‘ole mai nā ‘āina ‘ē mai e ho‘onaninani i nei Hale Ali‘i.

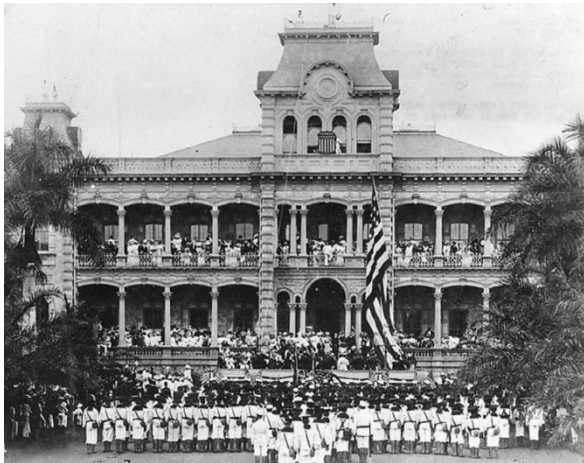
I ka mahina o Kēkēmapa, i ka lā 31, MH 1879, ua ho‘omoe ‘ia ka pōhaku kihi i mea e ho‘ola‘a ai i ke kūkulu ‘ana i ka Hale Ali‘i hou. Ua ‘ākoako ka lehulehu ma ka pā Ali‘i ‘o ‘Iolani e mālama i ho‘ohanohano no kēia kūkulu ‘ana i ka hale o ke ali‘i a me ka lā hānau o ke ali‘i wahine ‘o Kapi‘olani. I ka makahiki 1882, ua pau ka Hale Ali‘i i ke kūkulu ‘ia. ‘A‘ole nō ia he hale i kūkulu ‘ia ma ke ‘ano o nā hale kahiko Hawai‘i, akā, he hale nō ia i aloha nui ‘ia e nā Hawai‘i. Ma muli o ka waiwai o kēia hale nei a me ke aloha no nā ali‘i, ua ‘ākoako ka lehulehu ma ia Hale Ali‘i nei no nā hanana like ‘ole: ‘o nā ‘aha hulahula, ‘o ke kū‘ē ‘ana i ka ho‘okahuli aupuni, ‘o ke kākō‘o ‘ana i ke ali‘i wahine Lili‘uokalani i kona wā e ho‘opa‘ahao ‘ia ana ma kona home, a pēlā wale aku. Ua kohu haole kēia hale ke nānā aku, akā, ‘a‘ole na‘e kēia he mea ‘ē i ko kākou lāhui.

‘A‘ole i kana mai ka nui o ka waiwai o ia Hale Ali‘i ‘Iolani nei. ‘O ia iho nō ka home o ko kākou mau ali‘i aloha, a he hō‘ailona no kākou a pau a me ko kākou kūlana ma kēia honua. He Hale Ali‘i kēia i aloha nui ‘ia e nā Hawai‘i, a he mea minamina ho‘i ka hō‘ino ‘ia ‘ana o nei hale.

He mea haole ho‘i kēlā aniani i peku ‘ia, akā, ‘a‘ole ho‘i kēia i ho‘ēmi i ka mana a me ka waiwai o ia mea. He ‘āpana nō ia o ka home o nā ali‘i nui o ka mana. No laila, e ka makamaka heluhelu, o ko kākou kuleana kēia e mālama i nei Hale Ali‘i aloha nui ‘ia.

Ka Hale Ali‘i ‘o ‘Iolani

na Kamalolo Koanui-Kong



Aloha mai e nā pulapula makamae o nēia au, mai Kumukahi a i ka mole o Lehua. Eia nō au, kekahi Kanaka Maoli, e nīnau aku ana iā ‘oukou ala, “Nāu nō ka pono e komo i ka Hale Ali‘i ‘o ‘Iolani e like me kou makemake?” Ke nīnau aku nei wau iā ‘oukou i ia nīnau, no ka mea i kēlā Pō‘aono aku nei, ma ka lā ‘ewalu o Pepeluali, i ke kakahiaka, hapalua hola ‘ewalu, ‘o ia nō ka hana a kekahi mau kānaka Hawai‘i. ‘O Drew Paahao lāua ‘o Koa Alii Keaulana, ua hele akula lāua i ka Hale Ali‘i a peku ihola i ka puka aniani i hiki iā lāua ke komo i ka ‘īpuka. He minamina no ka mea ua wāwahi ‘ia ho‘i ka puka aniani, a he aniani kahiko, ho‘okahi hāneli kanakolu makahiki ke kahiko.

Wahi a nā limahana o ka Hale Ali‘i, ‘a‘ole kēia hana kolohe he mea ma‘amau, akā ‘a‘ole nō ia kekahi mea i mahu‘i ‘ole ‘ia. I ka makahiki ‘umi kūmāiwa kanawalu kūmāhā, ua wāwahi ‘ia kekahi aniani ‘ē a‘e e kekahi kolohe ‘ē a‘e ma ia Hale Ali‘i, a he ‘ehā makahiki i pono ai ka po‘e ho‘oponopono e ‘imi a loa‘a i aniani like no ia puka aniani.

Ua kukulu ‘ia ka Hale Ali‘i ‘o ‘Iolani i ka makahiki 1882 e ka Mō‘ī ‘o Kalākaua. He wahi lua‘ole a kilakila nō ia. ‘O kekahi mea kamahoi, ma ka Hale Ali‘i ‘o ‘Iolani i ho‘okomo mua ai ka uila a me nā kelepona, ma mua ho‘i o ka Hale Ke‘oke‘o ‘o ka Pelekikena ‘Amelika. Kāhāhā! He mea kupaianaha nō! I ka hala ‘ana o Kalākaua, ‘o ka Mō‘īwahine ‘o Lili‘uokalani kai noho ali‘i ma laila, a ‘o ia kahi āna i ho‘okahuli hewa ‘ia ai. He hō‘ailona ia wahi no ka ikaika o ko kākou mau kūpuna. No laila, piha ka Hale Ali‘i ‘o ‘Iolani i ke ko‘iko‘i a me ka ‘ike. Na kākou, ka po‘e Hawai‘i, e kūlike a mālama i kēia wahi kūikawā, me ka hō‘ihi a me ka ‘olu‘olu, ‘a‘ole ho‘i me ka ho‘oki‘eki‘e a me ke kīko‘olā.

Ua hopu ‘ia ‘o Drew Paahao lāua ‘o Koa Alii Keaulana e nā kia‘i pale o ka Hale Ali‘i, ma hope pono o ko lāua peku ‘ana i ka puka aniani. Ke nīnau ‘ia lāua i ke kumu o kā lāua hana kolohe, pane akula ‘o Drew, “No ka mea, no‘u kēlā hale!” ‘O ia mau kāna ‘ōlelo i kēlā me kēia manawa, ke nīnau ‘ia ‘o ia i ke kumu o kā lāua hana kolohe. No laila, ke nīnau aku nei wau iā ‘oukou e nā hoa makamaka o Hawai‘i pae ‘āina nei, he mea pono, he pololei paha ko kēia mau kānaka peku ‘ana i kekahi wahi la‘a o ko kākou mau Mō‘ī a me nā mo‘olelo o ka wā kahiko?

He kaumaha ho‘i ke koho ‘ana o kekahi e hana ‘ino i kekahi wahi e no‘ono‘o ai ‘o ia ‘o “kona hale” ia. I ko‘u mana‘o, pili ka Hale Ali‘i i ka po‘e Hawai‘i, akā ‘a‘ole ia he wahi e hana kolohe ai i mea e komo ai. He kaumaha lua, he pilihua, he niniu, a he ‘eha‘eha ho‘i ka hana a kēia mau po‘e Hawai‘i. ‘Oiai pilikia paha ka po‘e Hawai‘i i ke ‘ano o ko kākou aupuni, he waia kā ho‘i kēia hana kiko‘ī, i ko lākou ‘ohana, ka po‘e Hawai‘i, a me ka Hale Ali‘i. Inā paha ‘o ka hana kēia a kekahi mau haole, e hō‘eha a ho‘opa‘i ‘ia lākou. He aha lā ka hopena o kēia mau kānaka i pili iā kākou ma ka mo‘okū‘auhau?

Pili kēia mau mana‘o i nā mea he nui o neia au. He mau kānaka ‘ōiwi e no‘ono‘o ana he kuleana a he pono ko lākou i nā mea ma Hawai‘i nei. A pololei nō lākou. ‘O Hawai‘i kēia, nā one hānau o ka po‘e ‘ōiwi o ka wā kahiko. Akā na‘e, “‘Ike ‘ia nō ka loa i ke kuahu.” ‘O Lili‘uokalani, i ka

wā o ka ho‘okahuli aupuni, ‘a‘ole ‘o ia i kaula me ‘Amelika, ua ho‘opalekana ‘o ia i ke ola o nā pua o Hawai‘i nei. Inā nō i uluhua kēia mau kānaka i ke ‘ano o ka hana ‘ana ma ka Hale Ali‘i ‘o ‘Iolani, ua hiki nō iā lāua ke hana pono. He mea pohihihi ke ala i hele ai ua kolohe nei, ‘o ka hō‘ino ‘ana i ka Hale Ali‘i ‘o ‘Iolani.

‘A‘ole kēia ‘o ka hana ‘ino mua loa i ka Hale Ali‘i. Piha nō ia wahi i ka mana lua‘ole o ko kākou mau kūpuna. ‘A‘ole ho‘i ‘o kēia ka hanāna ‘ino hope loa. Pono iā kākou, ka po‘e Hawai‘i, e a‘o aku i kā kākou mau pulapula i ke ko‘iko‘i a me ka la‘a o ia wahi i hiki iā kākou ke mālama mau i ia mea kūikawā o kākou.

Piano Ahiahi

na ‘Iolani Kamauoha



‘Auhea ‘oe e ke hoa o ke kulu aumoe? E ka hoa ‘alo anuanu i pulu pē i ke ‘ala anuheha o ka pua mokihana, e hō mai ka ihu. E noho a kupa i ke alo. Nou nō ka leo honehōne i ka pili o ke ao. E kani mai, e hea mai, e mele mai kou leo nahenahe. E maliu aku ana nō kēia. Nani ka polinahe o ka mea e hea mai nei. Ua kau maila nā hali‘a aloha, ua kau nō ho‘i ke keha i ka uluna a ‘o ka hi‘olani nō ia i ka moena. Eia ku‘u aloha iā ‘oe.

Hū ‘i‘o a‘ela nō ke aloha i loko iho o ka na‘au i ka ua mea ‘o ka ‘ike maka ‘ana i kekahi hoa pili i ‘ike ‘ole ‘ia no ka manawa lō‘ihi. Ke ha‘alele ia hoa iā ‘oe, ‘emo ‘ole, kau ka no‘ono‘o i kona wā ‘o ka ho‘i ‘ana mai. Pēlā nō ho‘i ke ‘ano o ke aloha i ‘ike ‘ia e ka haku o kēia mele, ‘o Pālea, no kona hoa ‘alo‘alo nona ka leo keu wale ho‘i a ka nahenahe. ‘O kēia hoa ona, he piano ia. A ma ke mele āna i haku ai ‘o ia ho‘i ‘o Piano Ahiahi, ua ho‘omana‘o ‘ia ka wā i lohe mua ‘ia ai e ia ke

kani o ka piano. I kekahi lā, i kona iho ‘ana i kauhale ma Ka‘ū, lohe mua akula ‘o ia i ka leo ho‘ohia‘ai o ka piano. Mele ‘ia kēlā lohe ‘ana aku, a pēlā pū me ka manawa mua āna i ‘ike ai i kekahi aniani kū, iā ia pū me kāna wahine e kau ana i ka moku Naukilo. Eia ihola ke mele:

‘Auhea wale ‘oe e piano ahiahi
Hoa ‘alo‘alo o ke kulu aumoe?

Ho‘olono i ka leo o ke kāhuli
Leo honehōne o ka pili o ke ao.

‘O ‘oe a ‘o wau kai ‘ike iho
I ke aniani o ka moku Naukilo.

Aia i ka luna o Mā‘eli‘eli
Ka nene‘e a ka ua Pō‘aihale.

Ho‘ohālikelike ka mea kākau i ke kani o ka piano me nā pūpū kāhuli ‘ale‘a. Pēnei i ‘ike ‘ia ai ko ka haku mele puni i ua kani ala. ‘O ka leo kāhuli, he leo nani hāwanawana ke lohe aku. Wahi a ka haku mele ‘a‘ole na‘e ia he ke‘u na ka ‘alalā a i ‘ole he ho‘onēnē na ka ‘alae. ‘O ke kani mai nō ia o ke kāhuli. ‘O ka piano kā Pālea mea e hā‘upu nei, he hoa pili ia nona e ‘olu ai.

Eia hou aku, i loko o ka paukū ‘ehā i wehewehe ‘ia ai ka nene‘e ‘ana o ka ua Pō‘aihale i luna o Mā‘eli‘eli. He aha la ho‘i kēia ‘ohu kolo o uka? He aha kona pilina i ka piano? He hō‘ailona paha ia no ka hiki ‘ana mai o nā ‘ike haole hou i ko Hawai‘i pae ‘āina e la‘a ho‘i me ka piano pēlā pū nō me ke aniani kilohi. I kēlā manawa, he mau mea hou kēia i ‘ike ‘ole ‘ia ma mua. A no laila, ua ‘ano pīhoihoi paha ka na‘au i ka launa pū ‘ana o nā kama‘āina me ia mau mea malihini. He hoihoi ko laila, eia na‘e ua lo‘ohia paha ka po‘e i ka ha‘alulu.

‘O Mā‘eli‘eli kekahi māhele ‘āina o Ka‘ū, ka ‘āina hānau o ua mea kākau nei. Ke uhi ‘ia nei ua wahi ala i ka noe. ‘O ka ne‘ene‘e mai o ka ‘ohu kolo, ‘o ia nō ka holo ‘ana mai o ka haole a pae aku i Ka‘ū. ‘A‘ole hiki ke alo a‘e. He wānana nō paha ia o ka ho‘okahuli ‘ia ‘ana o ke aupuni mō‘ī e nā ‘elele o ka loko ‘ino. ‘O ka mea i maopopo le‘a iā kākou, ke ‘ike nei ‘o

Pālea e ‘oko‘a maoli ana ka nohona kanaka maoli ma ia mua aku. ‘A‘ohe huli hope i ka poli o ke au i hala, he ala i ma‘a i ka hele ‘ia. E kūpa‘a mau ana ko Pālea aloha iā Hawai‘i me ka pū‘ili ‘ana nō ho‘i i nā ‘ike haole.

Ma ke mele ‘o "‘Ūlei Pahu" nō ho‘i i ‘ike ‘ia ai kēia mana‘o o ke kūpa‘a ‘ana ma nā mea Hawai‘i me ka ‘imi pū ‘ana i nā ‘ike hou. Ma ia mele nei, ‘o ka wānana ia o ka hiki ‘ana mai o ka moku ‘Eulopa o Kāpena Kuke. He ‘i‘ini ko kānaka e holo aku i ua moku nui ala. Ua kau maila ka weli, akā ua holo ‘i‘o nō ka wa‘a iō Kāpena Kuke mā. Eia ka mea hoihoi e ka makamaka heluhelu, i kēia holo ‘ana ua kū ka wa‘a i ka hoe uli a ho‘opō‘ai ‘ia ke ko‘a e ke kaula i mea e lana ai ua wa‘a nei. He hō‘ailona nō paha ke ko‘a no Hawai‘i no ka mea ‘o ke ko‘a ka papakū, ka mole, ke kahua, a me ke kumupa‘a ho‘i o nā mokupuni Hawai‘i.

Eia ke kanaka ke kūpa‘a nei i kona lāhui ‘ōiwi. Ma kekahi ‘ano, e ‘au‘a ana ka ho‘okele wa‘a a ha‘alele ‘ole iā Hawai‘i nei. Eia na‘e, i lawa lua mai ke kaula, a laila ua holomua aku i ka ‘imina i ka ‘ike haole. E like ho‘i me Pālea, ua puni nā kānaka i nā mea hou o ka honua. Ua pono kēia ‘i‘ini ‘ana, ‘a‘ohe hewa o laila. Akā, e aho e pō‘ai aku i ke ko‘a ma mua o ka ho‘onu‘u ‘ana iho i nā i‘a o ke kai hohonu malihini. ‘O ia ho‘i, e mālama i nā ‘ike kupuna a pa‘a, a laila e holo aku i kahi o kou makemake ‘ana.

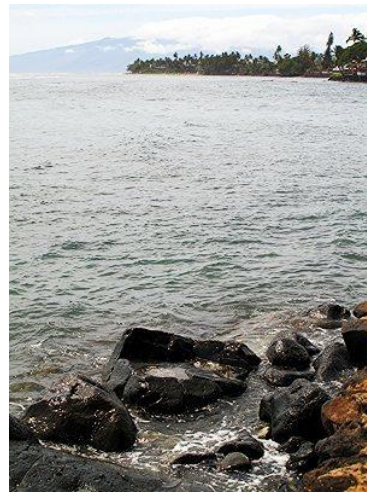
Ha‘ina ‘ia mai ana ka puana
Hoa ‘alo‘alo o ke kulu aumoe.

Eia mai kāua, e ka hoa makamaka heluhelu, ke ne‘e nei i ka hopena o kēia hui ‘ana. Waiho ‘ia i mua ou ka panina o ua wahi mele nei. Hō‘ike hou ‘ia kona mana‘o nui, ‘o ia ho‘i ka piano nona ke kani nahenahe o ka leo. Ua puni ‘o Pālea i kēia hoa ona akā ‘a‘ole na‘e ‘o ia i huli kua i ke ala o kona mau kūpuna. ‘O ia nō ka mea nui. Ua pono nō ka holomua ‘ana me ka ‘ike haole a me nā mea i kū i ke ‘ano o ka haole. Inā he hoihoi kou ma ia mea e ‘imi aku nō a loa‘a mai. Eia kā, mai ‘auana loa aku a ha‘alele i ke ala i hele ‘ia e nā kūpuna. E kau a‘e ka pe‘a i holo aku ka wa‘a. Nāu nō e alaka‘i i ka wa‘a

pono‘ī ou. Ma o nā ‘ike hou a me nā ‘ike kūpuna, ‘eā, e holo pono ai ka wa‘a a pae aku i ka ‘āina.

Kau ka lei hā‘ule ‘ole i ka la‘i o Hauola

na Kalama‘ehu Takahashi



Ua kūkākūkā ‘ia iho nei ka pila 2569 e ka ‘Aha Kenekoa ma ka lā 10 o Pepeluali, he Pō‘akahi. ‘O ka mana‘o nui o ua pila nei ka ho‘okumu ‘ana aku i kekahi mau kāmāwai no ka po‘e pale keiki o Hawai‘i nei, ‘o ia ho‘i nā kānaka e

kōkua i nā wāhine e hānau keiki ana ma waho o ka haukapila. I kēia manawa, ‘a‘ohe kāmāwai e ho‘oponopono nei i ka hānau keiki ma kahi ‘ē ‘a‘ole ‘o ka haukapila. Na Kenekoa Josh Green, he kauka ho‘ōla kino, i hāpai i ia pila. E kākō‘o aku ana nō ho‘i ka hapanui o ka ‘Aha Kenekoa i ua pila nei me he mea lā, ‘o ka hopena paha ke kāohi ‘ana i ka po‘e lā‘au lapa‘au o ka lāhui. Pehea e hiki ai i ia ‘Aha ke kauoha mai i nā hana “kūpono” o ka po‘e makua a me ka po‘e keiki o kākou nei? Ma mua o nā kauka, ma mua o nā haukapila, ma mua o nā kāmāwai a ma mua loa o ka haole, hānau ‘ia maila nō nā keiki me ke kōkua o nā kāmāhuna i mākaukau i ka ho‘ohānau keiki. Nui nā lōina i pa‘a i ka wā kahiko, ‘a‘ole wale nō o ka hānau, akā ho‘omākaukau pono ‘ia nā lā‘au, nā pule, nā ho‘okupu, a me ka makuahine lāua ‘o kāna keiki hiwahiwa, i holo pono ai nā mea a pau.

Inā ‘āpono ‘ia kēia pila, e pono ana i ka mea pale keiki ke loa‘a kekahi palapala. E ho‘okumu ‘ia ana ho‘i he papa kāmāwai e kolokolo ana paha i nā kunukunu, a ho‘opa‘i ‘ia nā mea a‘e kāmāwai. E pāniki ‘ia ana ho‘i nā mea ho‘olako i wahi e hānau keiki ai ma kahi ‘ē. He mau koina



‘ē a‘e ko ua pila nei: ‘o nā wāhine e emi ai ka pilikia o kō lākou wā ho‘okauhua nā mea e ‘ae ‘ia paha e hānau keiki ma ka hale a ‘o ka mo‘olelo ‘ana i ka hānau kekahi o nā kūleana e ‘auamo ‘ia i like paha nā hanana me ko ka haukapila.

Ma muli o ka nui o ke kū‘ē a nā ‘ano kākā like ‘ole, ‘o ia ho‘i nā kākā lā‘au lapa‘au, nā kauka, nā maka‘āinana, a me nā mākuia i naue aku nei e kū‘ē i kēia pila nāna i haku, e ho‘okumu ana ‘o Green i hui nāna e ho‘onohono i mau kākāwai no ka hānau keiki ma ka hale. Kāko‘o nā kauka he nui i kēia Green. ‘O ke ola o ke kama iki ka mea nui ā lākou e kālele ai, ‘o ka hō‘ike akula nō ia o ko ka ‘Aha po‘e kauka i mau kumu ho‘ohālikelike o nā keiki i pilikia loa i ka hānau ‘ia ‘ana ma ka hale. Pōpilikia a‘e nō ho‘i kekahi po‘e kama iki i hānau ‘ole ‘ia ma ka haukapila, he ‘oi aku ma mua o kō ka hale ma‘i.

Kūkala na‘e ka po‘e i kū‘ē i ka pono hana o ia pila. E mau‘a‘e ana kēia pila i nā pono like ‘ole o nā mākuahine, ‘o ia ho‘i nā pono kīwila, nā pono o nā wāhine, a me nā pono o nā hana o ka wā kahiko. Na wai lā e ‘ole ka ‘i‘ini o ka mākuahine e hānau i kākā keiki i ka la‘i o Hauola? Mea mai kekahi wahine i hānau keiki ma kona hale, “Kainō ‘o ka haukapila kahi kūpono loa o kākou e hānau ai, eia na‘e ‘oko‘a nō na‘e ka mana‘o o kekahi mau mākuahine.” Pehea i loli ai ka mana‘o o ko ke ao nei no ka hānau keiki? Ke ho‘ōla hou ‘ia nei nā hana o ka po‘e kūpuna lā‘au lapa‘au, no laila, ma kēia ola hou e ho‘opohala ‘ia nei e hiki ai iā kākou ke kū‘oko‘a i nā mana‘o o ke aupuni.

Kaulana nā Pua a‘o Hawai‘i

na Kalikoaloha Martin

E Ka Ulu Hoi ē,

Kaulana nā pua a‘o Hawai‘i
Kūpa‘a ma hope o ka ‘āina
Hiki mai ka ‘elele o ka loko ‘ino
Palapala ‘ānunu me ka pākaha

I kēlā mau pule i hala iho nei, ua ‘ike akula kākou i ka ‘onipa‘a ‘ana o nā hoa kaua ma ka ‘āina o Kamalālāwalu. Ua ‘ike ‘oukou, e nā makamaka heluhelu, ma kēlā mo‘olelo aku nei, na Kalama‘ehu T. i haku. Ua wehewehe ‘ia ka ha‘i ‘ōlelo a Kaleikoa Ka‘eo a ua ho‘opuka ‘ia ihola kekahi paukū o kēia mele keu a ke kaulana. Na Kekoaohiwaikalani Prendergast i haku i kēia mele me ka mana‘o aloha ‘āina a me ka ha‘ina paha no kākou. Nui ‘ino ko‘u mahalo i ko Ka‘eo mana‘o, a me kona ho‘oulu ‘ana a‘e i ke aloha ‘āina ma loko o ka na‘au. Eia na‘e, he ‘ōlelo ho‘ohalahala wale nō ka hapanui o kēia iala. ‘A‘ohe ha‘ina. ‘A‘ohe mea e wehe i nā pilikia o ka wā e kū nei. Ua hō‘alo ‘ia ka mea nui no ka holomua ‘ana o ka lāhui. Inā e kūpa‘a pū kākou, no kākou ke au ‘ana o ka manawa. He mana‘o‘i‘o nō ho‘i kēia. He ‘ōlelo a‘oa‘o paha no kākou, ka hanauna hou!

Me he mea lā, ua ilihia ka no‘ono‘o i ka hewa o kēlā ‘aha hui ‘o Kana‘iolowalu. Mau nō ke kama‘ilio ‘ana no ka nolu o kēlā ‘aha hui. Nui ko‘u mahalo iā ‘oe, e ka hoa kākou, ma muli o kou ho‘olaha ‘ana i kou mana‘o i ka lehulehu.

E malii mai e ka hoa kākou. Maopopo paha iā kākou, nā kākā aloha ‘āina, ‘o ka hana hō‘ili ‘ana o kēlā ‘aha hui. Ua maika‘i nō ho‘i kou ho‘omaopopo ‘ana mai iā kākou. ‘Oiai au e heluhelu ana i kō mo‘olelo, ua hele a pohihihi ku‘u mana‘o. Ua ha‘i maila ke keiki o Ka Ulu Hoi i ka hewa o ia ‘aha hui. Ua pau ‘ē ka hō‘ili ‘ana, a, pehea ko kākou ola? He aha ko kākou kuleana?

Pane mai Hawai‘i, moku o Keawe
Kōkua nā hono a‘o Pi‘ilani
Kāko‘o mai Kaua‘i o Mano
Pa‘apū mai ke one o Kākuhihewa

E ho‘onu‘u ke aloha e nā mamo o Mauna a Wākea. E hi‘ikua a hi‘ialo i ke kuleana e nā pua mokihana o Kawaikini. E mōhala mai ka ‘ike e nā pua lokelani o Pu‘u ‘Ula. E hō‘ea pū ana ma ka nani o Ka‘ala.

Ma ‘ane‘i nō ho‘i e kupu a‘e ai ka ha‘ina o nā nīnau ma‘a mau. Na kākou nō kākou i ke huli hou ‘ana o ke au o ka manawa. Na kākou e

kūkulu ana i ke aupuni Hawai‘i. No kākou ka ‘ike a me ke ea o kēia aupuni. Pehea na‘e kākou e hō‘eu‘eu ana i ia mea he aloha ‘āina i loko o ka na‘au o nā kānaka i ‘ike ‘ole? He hopohopo ka na‘au ma muli o ka ho‘okuli ‘ana i nā mana‘o o ha‘i. ‘O ia nō ka hewa o kākou. Inā pā ka na‘au i ka i‘ini e ho‘iho‘i i ke ea, pehea lā e hana ai?

Ua hewa nō kākou, no ka mea ‘a‘ole hiki ke ‘aelike i kekahi mana‘o a hemo pilika paha. I ka manawa a kākou e lōkahi ai, a e laulima pū ai, ma laila ho‘i ka pono. E kūlike kākou e like nō ho‘i me nā kānaka Maori, me ko kākou mau kaikaina ma Aotearoa. E hui pū kākou he lāhui, a laila e ulu aku, a mōhala paha. E kū‘ē aku i ke aupuni noho hewa e like me ka po‘e aloha ‘āina ma ‘Amelika ‘oia‘i‘o. ‘O ia nō ho‘i, nā ‘ili ‘ula o laila. No‘ono‘o ihola kākou e like me ko kākou mau hoa lāhuikanaka maoli ma kēia honua nei.

No laila, e ka mea kākou o ka mo‘olelo a‘u i pane aku ai, pēlā ko‘u mana‘o no ke kūpa‘a ‘ana o kēia ‘āina. A e nā keiki aloha ‘āina, na ‘oukou e pane mai ana i kēia nūpepa nei me ko ‘oukou mana‘o. ‘A‘ole na‘e e ho‘i ke ea i ka ‘āina me ka nele i ke aloha ‘ole.

Ha‘ina ‘ia mai ana ka puana
No ka po‘e i aloha i ka ‘āina

Na‘u i ke aloha,
Kalikoaloha M.
Kalawahine, Kona, O‘ahu

‘A‘ohe nao ‘ai i ka pāpa‘a

na K. Kuapu‘upāpa‘a

E Ka Ulu Hoi ē, Aloha ‘Oe:

Ma ka wā kahiko he Ali‘i ko nā mokupuni pākahi, a ma lalo ona he mau kaukau ali‘i a ma lalo o lākou he mau konohiki. Na lākou ali‘i āpau ke kuleana e mālama i nā maka‘āinana a pēlā ka hana o nā ‘Aha ‘Ōlelo o ke Aupuni o ka Mō‘ī Kauikeaouli Kamehameha III a hiki i ko ka Mō‘ī Wahine ‘o Lili‘uokalani noho ‘ana ma luna o ke Aupuni. No laila, eia kekahi mana‘o; he ui, he nīnau; He aha lā ke kuleana o ka po‘e ‘Aha

‘Ōlelo e noho nei ma ko kākou kulāiwi? Na lākou ke kuleana e mālama iā kākou? A i ‘ole ‘o kā lākou hana ka pā‘ani ‘ana i kā kākou kālā i hopu ‘ia i nā ‘auhau i lo‘ohia ai ma luna o ko kākou mau kuapu‘u i pāpa‘a ‘ia i nā kukuna o ka lā? ‘O ia paha ka mana‘o o kekahi “Luna Maka‘āinana.”

‘O K. Mark Takai ka mea i ho‘ohiki ‘ia ma ke ‘ano he Luna Maka‘āinana no ka “moku” (district -‘a‘ole e ho‘ohana ‘ia nei kēia “moku” me ka mana‘o Hawai‘i, he unuhina wale kēia o ka mana‘o malihini) 33 o kēlā “aupuni” e noho nei ma ko Hawai‘i Pae ‘Āina. Pāpa‘a nā kua pu‘u o kona mau maka‘āinana mai ka ‘āina ‘o Hālawā a hiki i ka ‘āina ‘o Waimalu. Wahi a Hawai‘i News Now, na Takai i ho‘opuka i ka mana‘o e hā‘awi aku ke aupuni i ka ‘aha pā‘ani ho‘oikaika kino o ke kula nui o Mānoa i kekahi makana, he ‘umi miliona kālā mai ka waihona kālā mai o ke aupuni. He aha lā ka pono o ia makana? ‘A‘ole nō akamai nā kanaka pā‘ani pōpeku o kēia kula i ka pā‘ani pōpeku ‘ana; ma kēia makahiki nei, ho‘okahi wale nō pā‘ani a lākou i lanakila ai! No ke aha kākou e makemake ai e kīloī aku i kā kākou kālā i nā kānaka eo?

Ma kēia wahi “ho‘oulu ‘ike” o Mānoa, nui nā pilikia i hiki ke ho‘ohemo ‘ia i ia makana kālā. ‘O kekahi ka lawa ‘ole o nā papa e komo ai. ‘A‘ole i hiki i kekahi hapa o nā haumana ke komo i papa ‘Ōlelo Hawai‘i i ke kau kula hā‘ule lau o ka Makahiki 2013, no ke ‘oki ‘ia ‘ana o ua mau papa nei. ‘O kēia mea kākou ha‘aha‘a kekahi o ia mau haumāna i hiki ‘ole ke komo i ka Papa ‘Ōlelo Hawai‘i 321, a ma ka lā 23 o ka Malama ‘o ‘Augate loa‘a iā mākou kekahi leka uila nāna i ‘olelo mai, “We regret to inform you that due to budget cuts, we had to reduce our course offerings this semester.” Auē! Ma muli o ka nele ‘ana o kēia kula i ke kālā ‘ole, ke kaupalena ‘ia nei ka ulu ‘ana a‘e o ko kākou a‘o. Ua malo‘o ke kula o Mānoa i ke kakali ‘ana i kā ka ua Kuahine kilinahe ‘ana.

Ma ka pō o ka lā ‘eiwa o kēia mahina nei, ua ho‘ā‘o kekahi wahine hele kulanui e kelepona aku i nā kia‘i kula no ka ‘alo malu ‘ana iā ia i kona hale noho haumana, akā ua pau nā

kelepona i ka pio. ‘A‘ohe kālā e ho‘oponopono ai. Ua pono i kēlā wahine ke kelepona i kāna kāne a na kāna kāne i kalaiwa i Mānoa mai Honouliuli mai i mea e ‘alo malu ai i kāna wahine. Ua hūnā ‘ia ka inoa o ua wahine nei akā ua ‘ike paha ‘oukou i ka leka uila i ho‘ouna ‘ia ma ka lā ma hope mai o kona pilikia. ‘O ke po‘omana‘o o ia leka uila, ‘o “UHM Campus Security experiencing phone outage”, i ho‘ouna ‘ia mai ma ka lā 10 o Pepeluali. He aha ka waiwai o nā kia‘i hiki‘ole ke pane i ke kāhea? He aha ke kumu o ka make ‘ana o ia mau kelepona? Nele paha ke kula i ke kālā ‘ole?

Auē kēia kula ‘ilihune ē! ‘A‘ohe ona papa a pio kona mau kelepona. Pehea e ‘ula ai ka lae o kēia mau pua? ‘Oiai uwē nā haumāna, mau nō ka mana‘o o kekahi luna e ho‘opuehu i ka waiwai o kā kākou kālā, ka hua o ka pāpa‘a ‘ana o ke kua i ke kukuna o ka lā i ‘auhau ‘ia, a ho‘onalo akula i ka pā‘ani a me ka ‘uha‘uha. I ka wā ma mua, ‘o ka Luna maika‘i ka i ho‘omāhelehele i ka waiwai o nā maka‘āinana i mea e pōmaika‘i ai lākou āpau. Inā e ho‘olilo ‘ia ana ke kālā ‘auhau a kākou ma kēia kula nui, pono e kāko‘o ‘ia nā haumāna a me nā kumu, a me nā hale kula, a me nā limahana. No ka mea, he wahi ho‘ona‘auao kēia kula nui, ‘eā?

Ua kapa ‘ia kā Takai Pila ka HB 2027. ‘A‘ole ia i ho‘okō maoli ‘ia. No laila, inā he mana‘o kou e Hawai‘i, ma pa‘a i ka leo. E ha‘i aku i kāu Luna ‘a‘ole kou ‘i‘ini ‘o ka nalowale ‘ana o ko kākou waiwai i ka ‘uha‘uha. E waiho i kou mana‘o ma http://www.capitol.hawaii.gov/measure_indiv.aspx?billtype=HB&billnumber=2027&year=2014. E paipai a‘e i ke kāko‘o i ke a‘o ‘ana ma ke kula, no ka mea ‘o ke a‘o ‘ana ke kuleana o ke kula ‘eā? He mana‘o wale nō paha kēia no kekahi mea kākau ha‘aha‘a; ‘A‘ole wau he Luna Maka‘āinana. He mea maika‘i paha ke kīloi ‘ana i ke kālā i nā kānaka akamai ‘ole o kēia kula nui.

Na K. Kuapu‘upāpa‘a -Ke “Kula” o Mānoa, O‘ahu

He Puka ko ke ‘Eke Kālā

na Kahanu Walker



He pākela u‘i nō ‘oe ke ‘ike aku. Kou kino nani o nā waiho‘olu‘u. E ho‘āla aku au iā ‘oe i ‘ike ‘ia kou mau maka ‘ōlinolino. Ke lana nei ‘oe i ka mana‘o o ka nui manu. Eia mākou ke moe‘uhane nei e holo pū me ‘oe. He punahele ‘oe no kekahi o mākou, akā, he punahele nō ho‘i ‘oe no‘u. E nā kānaka ho‘okele ‘āina, ‘auhea lā ‘oukou? E kau pū ma ia ‘ano wa‘a a e pae aku kākou i Mānoa, O‘ahu kahi nui o nā haumāna.

E hele kākou! Mai Pūowaina mai ā hiki aku i Mānoa, he 10 a 15 minuke ka loa o ka hele ‘ana. I hō‘ea aku ‘oe i laila, he ho‘okūkū nō ia ma waena o nā haumāna, nā kumu, nā limahana, pēlā pū nō me nā kānaka kipa. ‘Imina i uka, ‘imina i kai, ‘auhea kahi e kūkulu ai?

I ku‘u makahiki mua o ka hele ‘ana mai i ke Kulanui o Hawai‘i ma Mānoa, hele a hehena ke po‘o i ka ua mea ‘o ka ‘imi ‘ana aku i kahi e kūkulu ai i ke ka‘a. ‘Oiai he malihini au no ia wahi, ‘a‘ole maopopo iki ia‘u kahi kūpono e ho‘okū aku ai i ke ka‘a, no laila, he hopena ka hopena. ‘Oiai ‘o ku‘u makahiki mua kēlā o ka hele kula ‘ana, he kūlana ha‘aha‘a wale nō ko‘u a ma muli ho‘i o ia kūlana ha‘aha‘a i hiki ‘ole ai ia‘u ke kū‘ai mai i wahi palapala komo. He pipi‘i ke kumu kū‘ai no ka hele ‘ana i ke kula a he pipi‘i nō ho‘i ka uku ‘ana aku no ke kūkulu ‘ana i ke ka‘a! Mana‘o ihola lākou ala, ke kulanui ho‘i, e helele‘i ana ke kālā mai ka lani mai. He ‘uala li‘ili‘i paha o Kalepolepo kai haku i kēia ‘ano lula no ke kūkulu ‘ana i ke ka‘a.



"'Elima kālā ke 'olu'olu. 'Elima kālā ke 'olu'olu." 'O ia leo ho'okahi o ka limahana ka'u i lohe ai i kēlā a me kēia lā. He 'elima kālā ka'u e uku ai no ka lā ho'okahi, he iwakāluakūmālima kālā e uku ai no ka pule ho'okahi, he ho'okahi haneli kālā e uku ai no ka mahina ho'okahi, a ia kālā aku ia kālā aku. Auē nō ho'i ē! Ua pau ke kālā i ka ho'onalo 'ia.

Ma hope o ka'u makahiki mua, ua ho'ā'o kēia e kū'ai mai i palapala komo no \$142 no ke kau ho'okahi, a ua kō nō. Kā! Kainō e kūkulu aku au i ko'u ka'a i kahi kokoke i ke kula, akā na'e, aia i uka kahi e kūkulu ai. He mau pū'iwa hou paha e ke kulanui? 'O ka mea maika'i o ke kūkulu 'ana i ke ka'a i uka o Mānoa i kahi kokoke i ka hale waihona puke wehe i ka lehulehu, 'o ia ho'i kēlā ka'a halihali e holo mai ke kulanui a i uka ho'i o ke kaiāulu. 'Āpiki na'e kēia! Holo nei ka'a halihali i kēlā a me kēia hapalua o ka hola. E aho paha e hele wāwae mai ka hale a i ke kula, 'eā? Malī'a e hō'ea paha au i laila ma mua o ia ka'a halihali.

Hulō! Hulō! Ua loa'a nō. 'O ka makahiki 'ekolu kēia o ko'u hele 'ana aku i ke kula a 'akahi nō a hiki ia'u ke kū'ai mai i palapala komo e ho'okū aku ai i ko'u ka'a i kahi kūkulu ka'a i kahi kokoke i ke kula. Mahalo ke Akua! 'Oiai, ua pōmaika'i 'ia au i ia palapala komo, e mau ana kēia ho'okūkū ka'a e huli aku i kahi maika'i e kūkulu ai no ka mea 'o ia wahi nei ke kikowaena a me ke ala ma'alahi e pi'i aku ai i uka a iho mai i kai.

Hū! Pehea lā e ola ai? Nui 'ino ke kālā e uku ai i ke kulanui, uluhua ka no'ono'o i kahi e kūkulu ai i ke ka'a, akā eia nō au ke ola nei. Malī'a paha, 'o au ho'okahi ke pupule mai nei a i 'ole, pono paha ke kulanui e kūkulu mana'o no ke kūkulu 'ana i ke ka'a. Hōkai 'o Wawaia ke kūkini holo lalau. He mamo paha nā alaka'i o kēia kula na Wawaia. A i 'ike pono 'ia kēia hana ho'olalau a

lākou, e heluhelu aku i ka mo'olelo nona ke po'omana'o 'o "'A'ohe nao 'ai i ka pāpa'a", i pa'i 'ia ma kēia nūpepa nei.

Kūkulu Lāhui: Ka Uku no ke Ola 'Ana

na Hāmiha Arquette

'O ke kumu kū'ai o ko kākou nohona, 'o ia kekahi pilikia nui a kākou e 'auamo mau ana. I nā mokupuni o Hawai'i, pipi'i loa nā mea a pau a pa'akikī nō ke ola 'ana no ka po'e Hawai'i. Ke hana 'o'ole'a nei kākou e ola, akā, nui nā mea e pono ai ka uku; 'o ka uku kula nui, ka mōlaki, ka ho'olimalima, nā mea 'ai 'ē, ka uku no ke ka'a, nā 'auhau, a pēlā aku nō. E nonoi mau kākou i ka pai 'ia 'ana o ka uku, no ka mea, ma kēia honua a kākou e noho ai, pa'akikī nō ke ola 'ana inā 'a'ohe kālā. 'O ke kālā ke kumu o nā mea 'ino he nui wale.

'Oia aku ka pipi'i o ka nohona ma Hawai'i ma mua o 'Amelika hui pū 'ia. No laila, pipi'i loa ka 'āina, nā hale, a me nā 'auhau nō ho'i. Na ka po'e malihini e kū'ai mai i ka 'āina a e pipi'i loa aku ka 'āina ma muli o ko lākou hiki 'ana mai. Nui ke kālā e ho'olilo 'ia no kahi 'āina ma Waimea, Kaua'i; kū'ai 'ia he 'elua 'eka no ka \$2,500,000. 'A'ole pono kēlā. Pa'akikī nō ke kū'ai 'ana mai, a pālua ka pa'akikī no nā Kānaka Maoli. Inā 'a'ole hiki i nā Kānaka Maoli ke kū'ai mai i ka 'āina, i hea lā kākou e noho ai? Ke kipaku 'ē 'ia nei kākou i ko kākou 'āina hānau pono'i.

'A'ole i kau ka po'e Hawai'i kahiko i kekahi kumu kū'ai ma ka 'āina. Ua maopopo 'ia kēia 'ōlelo no'eau i ka po'e Hawai'i: "He ali'i ka 'āina, he kauā ke kanaka". E like me kā kēia 'ōlelo no'eau e hō'ike mai ai, 'oko'a ka mana'o o ka Hawai'i no ka 'āina, penei: inā mālama 'oe i ka 'āina, e mālama ka 'āina iā 'oe. Ma muli ho'i o kēia mana'o, 'o nā kauā kākou o ka 'āina nei, a 'o ko kākou kuleana, 'o ia no ka ho'okō 'ana i nā makemake o ka 'āina, i pono ai ka 'āina. 'O ka 'āina ho'i ke ali'i nāna e kuhi mai i ka pono. No laila, he pono 'ole ke 'ano o ko kākou ola i kēia wā. Me he mea lā, 'o ke kālā ke ali'i, a 'o ka 'āina ke kauā.

A hiki ke ‘ike ‘ia, he ali‘i nō ke kālā i ko kākou hele ‘ana i ke kula nui. Pipi‘i ko nā haumāna Hawai‘i hele ‘ana i ke kula nui. Mai ka makahiki 2006 a hiki i ka makahiki 2012, na ke Kula Nui o Hawai‘i ma Mānoa i pai i ka uku kula he 108 pākēneka a ma kēia ‘ekolu mau makahiki a‘e, e pai hou ‘ia ana he 33 pākēneka. I ka makahiki 2007, he \$4,522 kai uku ‘ia, a i ka makahiki 2012, he \$9,404. ‘O ka pelekikena o ke Kula Nui o Hawai‘i ma Mānoa, ‘o MRC Greenwood, ua wehewehe ‘o ia nei i ka maika‘i o ka ho‘opi‘i ‘ia ‘ana o ka uku. Wahi āna, he ‘olu‘olu ka uku a he pono loa no ke kākō‘o ‘ana i ke kula. Kāhāhā! He ‘olu‘olu aha kēlā? Akā, he ‘upena hihia i pa‘a ai kākou. ‘Oiai makemake ‘o ‘Amelika e ho‘ona‘auao ‘ia kākou i hiki ai ke loa‘a kekahi ‘oihana maika‘i a me kālā i kūpono, pipi‘i loa ka uku kula nui, no laila, pa‘akikī loa ka hele ‘ana mai ma ke kula no nā Kānaka Maoli.

Eia nō ho‘i, ma muli o ka pi‘i ‘ana o ke kumu kū‘ai o nā mea a pau, nui ka pipi‘i o ke ola ‘ana ma Hawai‘i nei. I kēia mau lā o ka paio ‘ana, e hakakā a e holomua mau nā Kānaka Maoli. ‘Oiai ‘ano ‘ē kēia mau manawa, a me ka lilo ‘ana o kākou i po‘e ‘ilihune ma ko kākou ‘āina pono‘ī, ‘o ia ‘āina nō kā kākou ali‘i. He kuleana ko kākou e mālama aku iā ia. I loko nō o ka pipi‘i a me ka pupū o ke ola, mai ha‘alele i nā kulāiwa o ko kākou mau kūpuna.

Kī pū ‘ia Kekahi Keiki e ka Māka‘i

na Mahi‘ai Dochin

He ‘umi kūmāhiku makahiki o ke keikikāne nona ka lima i kī pū ‘ia. He haumāna ia ma ke kula ki‘eki‘e ‘o Roosevelt ma mua, akā ‘a‘ole ‘o ia e komo ana i nā papa i kēia kau nei. Ma ka lā iwakālua kūmāhiki, ua hele ‘o ia i ke ke‘ena kumu a‘oa‘o, a kelepona koke akula ke kumu i nā māka‘i. ‘A‘ole ‘ike ‘ia ke kumu o kāna hele ‘ana i laila.

Ua ho‘ā‘o nā māka‘i e hopu iā ia no ka mea ‘a‘ole ‘o ia i ho‘i i kona hale no ka wā lō‘ihi. Akā iā lākou e ho‘ā‘o ana, ua ‘ō ke keikikāne i ka umauma o kekahi māka‘i i ka pahi. Ku‘i akula ua ‘ōpio lā i ‘elua māka‘i ‘ē a‘e, a holo

aku. I ia manawa nō, kī kekahi māka‘i i kāna pū he ‘elua manawa, a kū ka lima o ka ‘ōpio i ka pōkā.

‘A‘ole e make ana nā māka‘i i ‘eha, a pēlā pū me ka ‘ōpio. Akā na‘e ua puni ke kula ‘o Roosevelt i ka maka‘u. Ua kau nō ho‘i ka weli o nā māka‘i i ke ku‘i ‘ana o ka lono.

Ua mea aku ‘o Tenari Maafala, ‘o ia ho‘i ka pelekikena o ka hui māka‘i o Hawai‘i, “‘A‘ole i hele nā māka‘i i ke kula me ka makemake e kī pū aku i kekahi kanaka.”

‘O ka‘u nīnau, no ke aha i kelepona ‘ole ai nā kumu a‘oa‘o i nā māka‘i o ka haumāna i ha‘alele loa i kona hale, ma mua o ke kelepona ‘ana i nā māka‘i?

Ka Hale Hō‘ike‘ike ‘o Pihopa: He Hale Hawai‘i

na Aya Ueda



‘Auhea ‘oukou e nā mamo o ka ‘āina Aloha o Hawai‘i nei. He pōmaika‘i kākou i ka mea waiwai i hā‘awi ‘ia mai e ko kēia ‘āina po‘e kahiko e la‘a ka mo‘olelo, ka hula, ka lā‘au lapa‘au, ka hana no‘eau, a me ka ‘ōlelo Hawai‘i. Hiki iā kākou ke ‘ike i ia mau mea waiwai ma muli o ka po‘e e mālama ana iā lākou. Ua ili mai iā Bernice Pauahi nā mea hō‘ailona ali‘i he nui: ke kahili, ka ‘ahu ‘ula, ka lei niho palaoa, a me nā mea makamae like ‘ole, ‘oiai ‘o ia ka mea ho‘oilina hope a Kamehameha I. Ma hope o kona make ‘ana, ua ho‘okumu kāna kāne, ‘o

Charles Reed Bishop, i ka hale hō'ike'ike i ka makahiki 1889 i mea e ho'omana'o ai iā ia. 'A'ole wale nō ia 'o nā hō'ailona ali'i, akā hō'ike 'ia nō ho'i nā mea i hana 'ia e ka maka'āinana, e la'a ka pono lawai'a, ka pono mahi 'ai, ke kaula, ke ko'i, ka moena, ke kapa, ke ki'i akua, a me nā mea kahiko like 'ole ma ka Hale Hō'ike'ike 'o Pihopa. He makana nui ia hale hō'ike'ike holo'oko'a no ka Hawai'i. 'O kō kākou kuleana ka mālama 'ana i ka hale hō'ike'ike a me nā mea waiwai i waiho 'ia i loko no ko kākou mau kūpuna a me kā kākou mau mamō e ola ana i kēia mua aku.

E ho'omaopopo kākou i kēia hale ma ke 'ano he makana e mālama ai. Wehewehe kekahi mau alaka'i i ka mea e mālama 'ia ma ia hale: ka mo'olelo Hawai'i, nā akua Hawai'i, ka nohona o ke ali'i a me ka maka'āinana, ka lā'au Hawai'i, a me ka pilina ma waena o ka Pae 'Āina 'o Hawai'i a me nā moku'āina 'ē a'e ma ka moana Pākīpika. He papa kuhikuhi ko laila no ka wehewehe 'ana i nā papahēle a pau o ia hale. 'O kekahi alaka'i, 'o Emily Hawkins kona inoa, a he kumu ma kēia ke'ena 'ōlelo Hawai'i ma mua. Alaka'i 'o Emily i ka po'e māka'ika'i i ka hale hō'ike'ike no 'elima makahiki. Wahi a Emily, ke noi 'ia 'o ia i ke alaka'i 'ana ma ka 'ōlelo Hawai'i e kekahi kula 'ōlelo Hawai'i, alaka'i 'o ia i nā haumāna i ia hale ma ka 'ōlelo Hawai'i. Ua ho'omaka 'o ia i ka hana 'ana pēlā ma ka makahiki 2010, a 'ehā wale nō manawa ona i alaka'i ai i nā haumāna ma ka 'ōlelo Hawai'i. I kēia manawa, he 'ano papahana kūikawā ka māka'ika'i 'ana ma ka 'ōlelo Hawai'i, a 'o Emily wale nō ka mea e kama'ilio aku i nā haumāna ma ka 'ōlelo Hawai'i. Ke lana nei ko'u mana'o, e nui ana ke noi māka'ika'i ma ka 'ōlelo Hawai'i a me nā kānaka alaka'i e wehewehe ana ma ka 'ōlelo Hawai'i i ka Hale Hō'ike'ike 'o Pihopa. He maika'i wale nō ka hō'ike 'ia 'ana o ka mea makamae a me ka mo'olelo ma ka 'ōlelo Hawai'i i kēlā me kēia lā, no ka mea, 'oi a'e ka ho'omaopopo 'ana i nā mea Hawai'i ma ka 'ōlelo Hawai'i.

Nui ko kākou mahalo iā Bernice Pauahi lāua 'o Charles Reed Bishop no ka ho'okumu 'ana i kēia hale hō'ike'ike a me ka waiho 'ana i nā mea makamae ma laila. Wahi a nā kūpuna, "E na'i wale nō 'oukou i ku'u pono, 'a'ole e pau," 'o ia

ka 'ōlelo hope a Kamehameha I. 'O ka mana'o o kēia, e no'ono'o pono kākou, e hana pono kākou, i hiki iā kākou ke mālama i ka mea waiwai mai nā kūpuna mai a mau loa aku. Inā maopopo pono i nā mamō o Hawai'i ka 'ōlelo Hawai'i, ka mo'olelo Hawai'i, a me ke kuana'ike Hawai'i, hiki iā lākou ke a'o aku i kā lākou mau keiki, a laila, hiki ke ho'omau 'ia ka mea waiwai mai nā kūpuna mai. He mana a he 'ike nui ko nā mea a pau e hō'ike 'ia i Ka Hale Hō'ike'ike 'o Pihopa. Lana ku'u mana'o, e hele mai ana nā mamō o Hawai'i a ho'olaukanaka i ia hale i mea e noke ai i ka 'ōlelo Hawai'i a me ka 'ike Hawai'i no ka wā pau 'ole. E no'ono'o pono a mālama pono kākou i ka mea waiwai mai nā kūpuna mai e like me ka 'ōlelo a Kamehameha I. Ho'opōmaika'i i Ka Hale Hō'ike'ike 'o Pihopa no kona piha makahiki he 125! E ola mau loa!

E ho'olohe mai i nā leo nahenahe

na Kainoa Tengan

E nā hoa makamaka i hau'oli i nā mele Hawai'i, 'auhea 'oukou? E hiki mai ana ka ho'okūkū mele ma ke Kula Ki'eki'e 'o Kamehameha, i ka lā 21 o Malaki. E ho'omana'o kākou i ka ho'okumu 'ia 'ana o kēia hanana maika'i i piha i nā leo nahenahe, nā 'ōlapa hula, ke kūkahekahe 'ana, a me ka lanakila.

I ka lā 26 o Mei ma ka makahiki 1921, ua ho'omaka 'ia kēia ho'okūkū mele no nā kāne o ke Kula 'o Kamehameha ma Kapālama. Ua kapa 'ia kēia ho'okūkū 'o ka "Inter-class Song Competition," akā, ua ho'opōkole 'ia a loa'a ka inoa i ma'a iā kākou, 'o ia ho'i 'o "Song Contest." A ma hope a'e, ua hana like nā wāhine i ko lākou ho'okūkū mele pono'i i ka makahiki 1922.

I ka makahiki mua, ua hīmeni nō nā keikikāne mai ka papa 'elima a hiki i ka papa 'eiwa. Ho'okahi a 'oi paha alaka'i ma kēlā me kēia papa. Ua hīmeni kēlā me kēia papa i 'ekolu mele, a he koina nō ka hīmeni 'ana i ho'okahi a 'oi mele ma ka 'ōlelo Hawai'i, he koina i ho'okumu 'ia e Charles E. King. I kona mau makahiki 'ehā i hana ai ma ke kula, ma ke 'ano he kumu mele,

makemake ‘o ia e ho‘ololi i ka polokolamu mele a lilo ia i mea Hawai‘i. Ma mua o kona hana, ua hīmeni nā haumāna i nā mele haole like ‘ole. Ua a‘o nō ‘o King i nā mele Hawai‘i, a ma hope o kona ha‘alele ‘ana i ke kula i ka makahiki 1902, ua ho‘omau ‘ia kona mana‘o, e lilo ka polokolamu mele (a me ke kula nō ho‘i paha) i mea Hawai‘i.

Ua mālama mua ‘ia ka ho‘okūkū o nā kāne ma ke alapi‘i o ka hale hō‘ike‘ike ‘o Bihopa, a ua mālama ‘ia ka ho‘okūkū o nā wāhine ma mua o kekahi hale ma ko lākou kula. A i ka makahiki 1931, ua naue nō nā kula ‘elua i kona pu‘u e noho nei i kēia mau lā, a ua mālama ‘ia nā ho‘okūkū ma ka hale keaka ‘o Ke‘elikōlani. Ma ka makahiki 1956, ua nui a‘e ka heluna o nā haumāna, a ua ho‘one‘e ‘ia ka ho‘okūkū i ka hale ha‘uki ‘o Kekūhaupi‘o. Ua hui pū ‘ia nā ho‘okūkū a ho‘omaka ‘ia ka hīmeni pū ‘ana o nā kāne a me nā wāhine i mele. A i ka makahiki 1964, ua naue nō ka ho‘okūkū i kahi e mālama ‘ia ai i kēia mau lā, ‘o ia ka hale ‘aha ‘o Neil Blaisdell Center.

Ma ka makahiki 1956, ‘o nā papa ‘umi a ‘oi wale nō nā papa i ‘ae ‘ia e hīmeni ma ka ho‘okūkū. ‘A‘ole i ‘ae ‘ia ka hīmeni ‘ana o nā papa ma lalo. A ua mālama ‘ia kekahi wā ho‘omaha, a ma ia manawa, ua hīmeni nā haumāna o ka papa ‘eiwa. Ma hope a‘e, ua ‘ae ‘ia ka papa ‘eiwa e ho‘okūkū, a ua ho‘omaka ‘ia ka Hō‘ike o ka hula ‘ana i ka makahiki 1966, me ka mana‘o, he wā e loilo ai a ‘imi i ka lanakila. A ma ka makahiki 1968, ua ho‘olele ‘ia ka ho‘okūkū ma ke kīwī no ka nānā ‘ana o ka lehulehu.

No laila, ‘o kēia ka makahiki kanaiwakūmāhā o kēia ho‘okūkū ‘ana a ke kula ki‘eki‘e ‘o Kamehameha ma Kapālama. ‘O ke po‘omana‘o o kēia makahiki, ‘o ia ‘o “Ka‘apuni Honua,” a hīmeni nō nā haumāna i nā mele e pili ana i nā ‘āina ‘ē, a i ‘ole i ko kekahi kanaka huaka‘i ‘ana i nā ‘āina ‘ē.

Ma o nā mele a nā haumāna i koho ai, hiki iā kākou ke ho‘omana‘o i ka mo‘olelo o ko Hawai‘i mau mō‘ī. E like me nā mele i pili i ko Kalākaua huaka‘i: e hīmeni ‘ia nō ke mele ‘o

“Kāwika” e nā kāne o ka papa ‘umi, a me ke mele ‘o “Iā ‘Oe e Ka Lā” e ka papa ‘umikūmākahi. He mo‘olelo li‘ili‘i nō paha ko nā mele like ‘ole, a hali‘a kākou i ka holomua ‘ana o ko kākou ‘āina ma muli o ko nā ali‘i kipa ‘ana i nā ‘āina ‘ē i ka wā kahiko.

No laila, e nānā nō kākou a pau i ka mālama ‘ia ‘ana o kēia hanana maika‘i, ‘o ia ka ho‘okūkū hīmeni o Ke Kula Ki‘eki‘e ‘o Kamehameha. Ma ka NBC e hele kino ai, a i ‘ole ma ke kānela o KGMB e nānā ai. Aia na‘e, mai poina, e nā makamaka, e mālama kākou i kēia hanana e hō‘ike ‘ia ai nā mea Hawai‘i. A ola mau nō ke mele, ka hula, ka ‘ōlelo, a me ka ‘ike. Pēlā e ola ai ka po‘e ‘ōiwi o kēia ‘āina nei.

He Papa Mokomoko

na Mahi‘ai Dochin



Aloha e nā hoa makamaka o ka ho‘ona‘auao, mai ke kula alualu kālā ‘o Shidler ā hiki i ke kula ‘imi ‘ike Hawai‘i ‘o Kama-kakūokalani. I kēia kau, ua ho‘okumu ‘ia kekahi papa hou i loa‘a ‘ole ma mua i ke kula nui o Hawai‘i, ‘o ia ka papa mokomoko

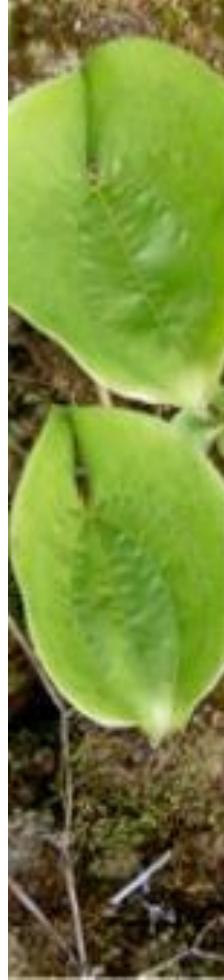
‘ōlelo Hawai‘i.

He papa mokomoko nō ia, akā ‘o ka mea hoihoi kona a‘o ‘ia ‘ana ma ka ‘ōlelo Hawai‘i wale nō. ‘O Keoki Faria ka mea nāna e a‘o ana i ka papa, a he kanaka ‘olu‘olu a mālie ‘o ia. No laila, inā pīhoihoi ka na‘au i ke komo ‘ana i kekahi papa mokomoko, mai maka‘u! No ka po‘e ‘ōlelo Hawai‘i kēia papa, mea ‘ole ia inā ‘akahi ‘oe a ho‘omaka i ke a‘o, a kumu ‘ōlelo Hawai‘i paha. He mea kēia papa e ho‘oikaika ai i ka ‘ōlelo a me ke kino i ka manawa like. Inā ‘a‘ole ‘oe i hana mua i ka mokomoko a i ‘ole kekahi mea like, ‘a‘ole pilikia, hiki nō ke lu‘u pū i kēia hana. Inā ‘oe he mea ma‘a i ka mokomoko, he manawa kūpono kēia e ho‘okā‘oi ai a e ho‘oulu

a'e ai i kou 'ike. Eia ho'i, manuahi ke komo 'ana i ka papa.

Ua komo aku kou wahi mea kākau i ia papa i kēlā pule aku nei. I ka makamua, pīhoihoi ko'u na'au, akā ho'olauna maila 'o Keoki iā ia iho, a ua ahuwale kona 'olu'olu. Ua ho'omaka ka papa me ka mālie, he ho'omohana kino a ho'omālo kino. A laila a'o 'ia he mau 'ano peku me ke kā'alo 'ana i ia mau peku, a ho'oma'ama'a akula mākou me nā pakanā. Hele a'ela 'o Keoki a puni ka lumi e kōkua aku i nā haumāna a e ho'oponopono ho'i i ka hana a nā haumāna. Keu aku 'o ia a ka ho'omanawanui, a ua ma'a nō i ka mokomoko.

Aia ka papa ma Hemenway 208 (ma luna o Bale) ma ka 4:30-5:45 o nā Pō'alima. Inā loa'a nā mikilima mokomoko a i 'ole nā pale wāwae iā 'oe, e lawe mai ke 'olu'olu. E hele mai nō inā he mea hoihoi kēia papa iā 'oe, a e lawe mai i nā hoa inā makemake. E ola nō ke kino, e ola ho'i ka 'ōlelo makuahine.



KA ULU HOI

KA PO'E HO'OPUKA NŪPEPA

Hāmiha Arquette
 Kilika Bennett
 Mahi'ai Dochin
 Ikaika Gante
 Kūlia Johnson
 'Iolani Kamauoha
 Kepo'o Keli'ipa'akaua
 Kamalolo Koanui-
 Kong
 Kalikoaloha Martin
 Kahanuola Solatorio
 Kalama'ehu Takahashi
 Kainoa Tengan
 Aya Ueda
 Kahanu Walker

LUNA
 HO'OPONOPONO
 Kahikina de Silva