



kauluhoi.org

**E KIPA MAI A E
HELUHELU I NĀ
MO'OLELO PIHA O
KĒIA NŪPEPA.**



**MAI KUIHEWA
NA KEAWE GOODHUE**



**I ULU NŌ KE KUMU I
KA HO'OLĀLĀ
NA B. KAUAHI**

E HO'OUNA MAI!!

**I LEKA, MO'OLELO,
NŪHOU, MELE, NANE,
A ME NĀ 'ANO MEA
LIKE 'OLE E ULU AI KA
HOI. KA HUA I KA
UMAUMA, HUA'INA!**

leka@kauluhoi.org

KA ULU HOI



He Aka'ula mai Moloka'i mai na Leilani Chow

E nā Hawai'i! E ui aku ana au iā 'oe, aia i hea ka makani a kākou? Nā makani pāhili e kia'i ana ma luna o kēia 'āina aloha, nā makani i alaka'i pono nō i ke 'ino a me ka mālie o ke aupuni, nā makani i hō'ulu'ulu a ho'ākoakoa mai i nā ao ka'alelewa i ho'omāmalu 'ia ai kākou mai nā kukuna kuni o kēia lā, ka mea ho'i nāna i lawe mai i ka ua mai ka lani mai. Ua pau ka mālama 'ana o nā makani iā kākou, a hala a'e paha i ka wā ma mua? A i 'ole ke kali nei lākou ma waho pono o ko kākou 'ike, ke kali nei 'o ka hea 'ana o kākou? Ma ka lā 17 o Malaki i kēia makahiki nei, ua kāhea hou nā haumāna mai ka mokupuni 'o Moloka'i iā kākou a pau no ka hō'ike'ike kula 'o PRISM Symposium o ke kula waena a me ke kula ki'eki'e 'o Aka'ula. Nui nā mea kupaianaha o kēia kula, e la'a: ka mo'oha'awina (curriculum) o kēia kula, a me ka hō'ike'ike 'ia 'ana e ke kula holo'oko'a ke ala o ka hea makani.

Ua kapa 'ia kēia mo'oha'awina 'o IEEIA e Kauka Harold Hungerford a me Trudi Volk. Na lāua e noi'i mau i ke a'o 'ana aku i ka Environmental Education (ke aloha 'āina) i nā haumāna o ka honua. I ko lāua mana'o, hemahema ke a'o 'ana aku i ke aloha 'āina ma nā kula o ka wā ma mua, a me kēia wā, no ka mea ua hewa nā hana a nā haumāna i lilo i mākuā — 'a'ole kākou i mālama pono i ka honua. Ma nā kula ma'amau, penei e a'o 'ia ai ke aloha 'āina: 'o ke a'o 'ana mai ka mea mua, 'o ka maka'ala 'ana i nā pilikia o ka 'āina ka mea 'elua, a 'o ka hopena o ke a'o 'ana a me ka maka'ala 'ana, 'o ia ka 'ike 'ana i ka hana kūpono e maika'i ai nā kānaka a e mālama 'ia ai ka 'āina. I ko'u lohe mua 'ana i nā mea 'ekolu ua no'ono'o wau, he mana'o pololei kēia, akā wahi a nā kānaka noi'i 'epekema 'a'ole lawa ke a'o wale 'ana nō.

Kū'oko'a ka mo'oha'awina IEEIA (Investigating and Evaluating Environmental Issues and Actions) no ka mea, nānā pono kēia i ka pilikia ma ka 'āina, ka hā'ina, a me ke alahele o ka hana 'ana. Wahi a Kauka Hungerford lāua 'o Trudi Volk, 'o ka mea mua loa ka 'ike a me ka ho'omaopopo 'ana i nā pilikia o ka 'āina; 'alua, ka 'imi 'ana i ka hā'ina; 'akolu, ka mākau ka'akālai o ka hana pono no ka hā'ina i kūlia 'ia. 'Ano like kēia ka'ina hana me ko nā kula 'ē a'e akā ma kēia papa ha'awina, 'a'ole ke aloha 'āina he kumuhana ka'awale. E like me ka ho'ona'auao 'ana o nā kānaka maoli, wili 'ia nā kumuhana a pau i loko o ke aloha 'āina! Ma hope iho, aia ho'okahi mea i koe no ka pa'a pono 'ana o kēia mo'oha'awina, he mea i hiki 'ole i nā kumu ke a'o aku, 'o kēia ka 'ume mageneti o ke aloha 'āina.

Ua ho'omaka 'ia ka papa hō'ike 'o PRISM (Providing Resolutions with Integrity for a Sustainable Moloka'i) i ka makahiki 1997 e Kumu Victoria Newberry lāua 'o Kumu Dara Lukonen, a i ka makahiki 2003 ua lilo kēia papahana kū'oko'a i kula hou, 'o Aka'ula ka inoa. A'o aku kēia kula ma o ka 'ike a Kauka

Hungerford me Trudi Volk, a me ke alaka'i 'ana a Kumu Newberry lāua 'o Kumu Lukonen. Nānā pono nā keiki o Moloka'i i nā pilikia kiko'i o ka 'āina e like me ka nui o nā holoholona mai'ao, ka 'a'aiawā 'ana o ka 'āina, ka ho'oke'oke'o 'ia 'ana a me ka ho'ohaumia 'ia 'ana o ka hāpapa, nā pilikia o nā pōpoki 'ōhuka, ka oxybenzone, ka polystyrene, ke kukunaokalā 'ula'ula, a pēlā wale aku. Kuhikuhi nā haumāna i nā pilikia nui i kā lākou kuana'ike. No ke kau holo'oko'a, 'imi lākou i hopena a i hā'ina mai nā 'āina a pau a anamana'o aku nā haumāna i nā kupa o Moloka'i. I ka pau 'ana o ke kau, hō'ike'ike mana'o nā huina haumāna i kā lākou pilikia i noi'i ai, ka hā'ina a lākou e kuhi ai, ka mana'o o ka lehulehu e pili ana i ka pilikia a me ia mau hā'ina, a me ke ala hele o ke kūlia 'ana i ka hopena ka'akālai! Haele mai nā kupa o Molokai i kēia hō'ike'ike kaulana no ka ho'olohe 'ana a me ka nīnau 'ana aku i nā 'ōpio. He 'aha aloha 'āina maoli nō kēia!

Penei ka ho'āla 'ana mai o nā alaka'i po'o no'o, nā koa i pane i ke kāhea o ke kuleana, nā haumāna i mālama pono i ka 'āina, a me nā makani e kali nei 'o ka ho'oponopono. Nui nā kula e a'o nei ma o kēia mo'oha'awina 'o IEEIA, akā ho'okahi wale nō ma Hawai'i. Like ā like kēia a'o 'ana ma o ke aloha 'āina me ke 'ano o ke a'o 'ana i ka wā ma mua. Kūpono paha kēia kula ma Hawai'i no ka mea he po'e aloha 'āina kākou, a na ia kaila o ke a'o 'ana e hō'ike hou iā kākou i ke kāhea 'ana a me ke kuleana i loko o kākou po'e o Hawai'i nei. Noke mau ke kula 'o Aka'ula me ka mehameha i kā lākou hana a i kā lākou kāhea 'ana mai i nā makani. No laila, e pane mai!

Mai Kuhihewa na Keawe Goodhue

Ke huaka‘i nei kekahi po‘e e launa pū me ke ali‘i o O‘ahu, me Kākuhihewa. Eia mai ka pilikia, wahi a kekahi po‘e ma ke kulanui o Mānoa nei, ‘o ke koko Hawai‘i ka helu ‘ekahi, ‘o ia koko ho‘okahi ka mea e akamai ai ke kanaka, a ‘oi aku nō ia akamai ma mua o ko nā kānaka nona ke koko o kekahi lāhui o waho, a na ia koko Hawai‘i e alaka‘i mai iā kākou i ke ola hemolele a pōmaika‘i wale.

Pehea lā e hō‘oia ai ke koko o kākou i kēia ‘ano hopena o ka pōmaika‘i a me ka hemolele? Aia paha ka hua o kō kākou akamai i ka pu‘uwai? A ke huahua‘i ke koko mai ka pu‘uwai mai a kahe i nā māhele kino, i akamai ke kanaka i ke koko e kahe ana, inā ‘o ke koko Hawai‘i ia?

Auē, na ka makapō e alaka‘i ana i ka makapō, a ke ho‘olalau ‘ia mai nei ka mea hahai i Kalalau. ‘A‘ole na ke koko e hō‘oia i ia hopena, a ‘a‘ole ia ‘o ke kumu o ke akamai o kekahi lāhui a i ‘ole kekahi kanaka. ‘O ka lolo, a me ka na‘au i ho‘ona‘auao ‘ia, ‘o ia ka mea e akamai a‘e ai kākou. Aia ke akamai ma ka ‘imi noi‘i, ma ka heluhelu ‘ana, aia ia ma ka ‘ike maka ‘ana, a aia nō ia ma ke aloha. ‘O i loa aku ka hopena o ka ‘imi noi‘i ‘ana ke aloha ‘ia ke kumu, a me ke ala, o ka noi‘i ‘ana. A pēlā e lilo ai ka mea ‘imi noi‘i i lālā no Kalae.

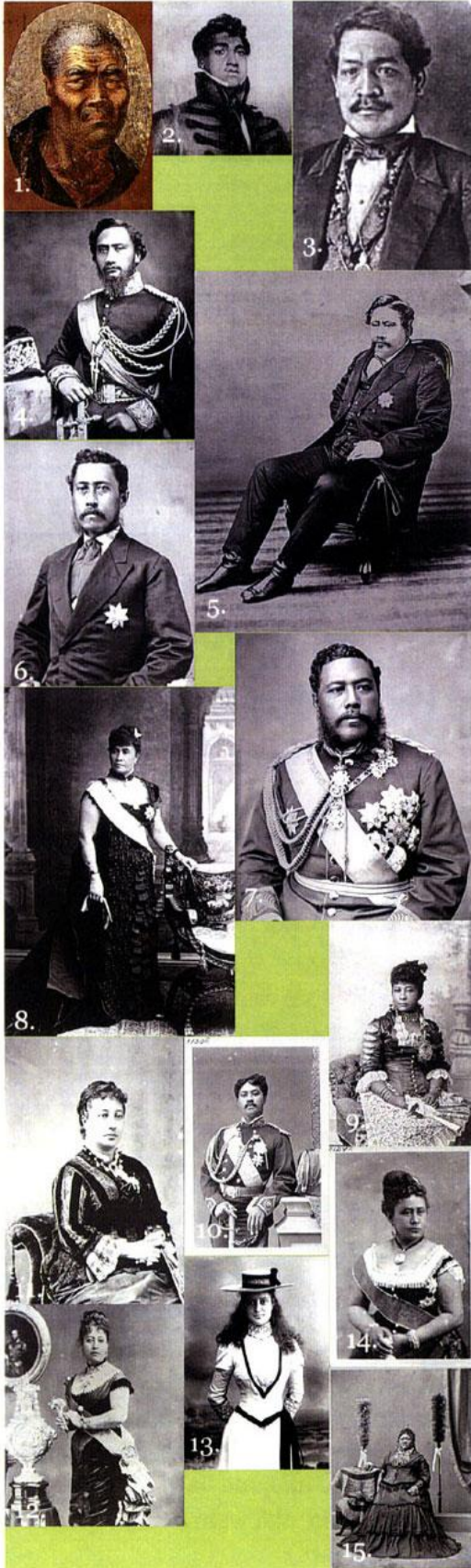
Aia nō kekahi mau maka kū i ka lani ke kū nei i ka ‘ewa‘ewa, ma ka ho‘ohalahala ‘ana aku i kekahi haole i noho ma ke Aupuni o Hawai‘i i ka wā i mau ai ke ea o ka ‘āina i ka pono. Ke ‘imihala nei lākou i ia mau kānaka no ka hākeakea o ka ‘ili, a me ke koko o ka ‘āina ‘ē. ‘A‘ole ka ho‘ohalahala a me ka ‘imihala ‘o ka pilikia, ‘oia he hana ma‘amau kēia o ke ola. Eia na‘e, ke a‘o ‘ia nei he mo‘olelo hewa ma kekahi mau papa o ua Hālau ‘Ike Hāiki a me he mea lā ke paipai ‘ia nei ia ‘ano ho‘ohalahala ma ke kula. ‘O ke kula kahi e ho‘ona‘auao ‘ia aku ai nā

haumāna a me nā kumu. Eia kekahi, pehea kākou e “ho‘oulu ai i ka ‘imi ‘ike,” a me ka “na‘auao” inā ke ālai ‘ia nei ka ‘oia‘i‘o e ke kuhihewa ‘ana aku i ka maika‘i ‘ole o nā po‘e koko Hawai‘i ‘ole, o nā haole ho‘i?

‘O kekahi o ia mau kānaka, ‘o William Richards nō ia. ‘A‘ole anei ‘o ia ‘o ke kāne like i a‘o aku i ka mō‘ī ‘ōpio, iā Kauikeaouli? A ‘a‘ole anei ‘o ia kai huaka‘i i ‘Amelika, a me Palani, i Pelekāne, a me nā lāhui ‘ē a‘e ma ke ‘ano he ‘elele no ke Aupuni o Hawai‘i, a i hō‘oia aku i ka noho kū‘oko‘a ‘ana o Hawai‘i? Ma ka papa like i ho‘ohalahala ‘ia ai ua Likeke nei, ua ho‘ohanohano ‘ia ‘o Ha‘alilo, akā ua ho‘ohalahala ‘ia ‘o Richards no ka hana like. Auwē e nā Hawai‘i, ‘o ia ihola nō ka hana a kākou? He minamina nō ke nānā kākou i nā hana a me nā kānaka o ka wā kahiko me ka ho‘ohalahala wale. Ke ālai ‘ia nei ka ‘oia‘i‘o e ke kuhihewa no ka ‘oi kelakela o ia mea he koko Hawai‘i. ‘O ia nō ‘oe ‘o ke kāma‘a o Keawe, aia nō ia kanaka lokomaika‘i, a na‘auao ho‘i i mua pono o kākou, a ‘ike ‘ole ‘ia. I ke alo nō ka ‘ulu a hala!

Ma ke kuana‘ike Hawai‘i, ‘a‘ole ke koko ‘o ka mea nui, ‘o ka mo‘okū‘auhau nō ia. E oki kākou i kēia hana na‘aupō ‘o ke kuhihewa a me ka ho‘ohalahala ‘ana aku i ke koko me ka ‘ole paha. E noke kākou i ka ‘imi ‘ana i ka ‘oia‘i‘o ma ka mo‘olelo o ko kākou mau kūpuna.

E nā haumāna, ‘o ke kulanui, he mea ia e ho‘okahua i ke ala na‘auao pono e naue aku ai kākou. He maika‘i wale kēia. Eia na‘e, ke ho‘okahua ‘ia ma luna o ka hewa a me ke ‘ino, ‘o ia ana ka hopena, hewa kumu waiho keiki. E hō‘oia i ka ‘ike e a‘o mai nei, a e ‘ike ‘oe i ka ‘oia‘i‘o e pūlama ai. Pau kuhihewa i ka nani o ‘Āipō.



A hua a pane, a pane mai.

No kekahi mau Ali'i o Hawai'i nei.

- ___ Aia ma ka 'āina 'ē i ka wā i ho'okahuli 'ia ai ke Aupuni Mō'i.
- ___ Ka Mō'i Kamehameha hope.
- ___ Ua huaka'i akula i 'Enelani no ka Iubilē.
- ___ Ke keiki 'akolu a Keohokālole me Kapa'akea.
- ___ Ka Mō'i mua i koho balota 'ia.
- ___ Nāna i haku i ke Mele Lāhui mua o Hawai'i.
- ___ Kī akula kēia i kahi moe kolohe.
- ___ Nona ka hale ali'i 'o Keōua Hale.
- ___ Ua hō'ole akula i ka lilo 'ana i mō'i.
- ___ Puni ka honua iā ia nei.
- ___ Kaulana i ka 'ōlelo: "Na wai ho'i ka 'ole o ke akamai, he alanui i ma'a i ka hele 'ia e o'u mau mākuā?"
- ___ Nāna ka pū kuniahi 'o Lopaka.
- ___ Ka haku mele o "Nu'a o ka Palai."
- ___ Ho'okumu 'ia ka Lā Kū'oko'a ma lalo ona.
- ___ Kapa 'ia 'o ia ke ali'i pi'i mauna.

KA PO'E HO'OPUKA NŪPEPA

Leilani Chow
Keawe Goodhue
B. Kauahi

LUNA HO'OPONOPONO
Kahikina de Silva

HOPE LUNA
HO'OPONOPONO
Ha'alilio Williams-Solomon

HELU 15, PUKE 3
